

形E3C

光电スイッチ センサ

取扱説明書

このたびは、本製品をお買い上げいただきまして、まことにありがとうございます。ご使用に際しては、次の内容をお守りください。

オムロン株式会社

© OMRON Corporation 1999 All Rights Reserved.

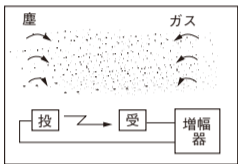
安全上の要点

以下に示すような項目は、安全を確保する上で必要なことですので必ず守って下さい。

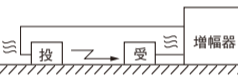
- (1) 引火性、爆発性ガスの環境では使用しないでください。
(2) この製品は、分解したり、修理、改造をしないでください。

使用上の注意

- 1) 次のような取付場所では誤動作・破壊の原因となりますので使用しないでください。(注)投…投光器 受…受光器



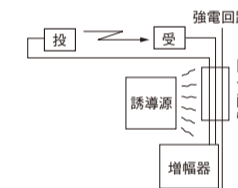
- (1) 塵埃の多い場所
(2) 腐食性ガスの発生する場所



- (3) 振動・衝撃のある場所



- (4) 水・油・薬品の飛散する場所



- (5) 配線が強電回路の近く又は並設している場所
(6) 誘導発生源の近く

- (7) 直射日光が当たる場所
(8) 湿度が高く、結露する恐れのある場所

- 2) 取付時の適正締付トルクは0.5N・m(形E3C-S10、-S50は、0.3N・m)です。過酷な締付は破壊の原因となりますのでご注意ください。
3) コードを延長する時、延長距離は10m以下としてください。
4) 接続コードのむき代は20mm以下(投光器は50mm以下)としてください。
5) 清掃について
シンナー類は、製品表面を溶かしますので、避けてください。

1. 光軸調整

1.1 透過形

投光器および受光器を上下、左右に振り、投光器または増幅器の表示灯が点灯する範囲の中央に設定し、十分に固定してください。



1.2 反射形

外形寸法図で示すレンズの正面が検出域です。検出距離内に設定してください。

2. コードの延長

接続コードを延長する場合、中継端子の使用は避け、接続部のシールドのむき代はできるだけ短くし、投・受光器の芯線はできるだけ離してください。

Table with columns for Form, Designated Code, and Replacement Code. It details wiring methods for various E3C sensor models like E3C-DM2R, E3C-S10, E3C-DS5W, and E3C-S20W.

3. 保守と点検

3.1 動作しない時は次の点を確認してください。

- (1) 配線及び接続は指定とおりですか。
(2) 端子ネジにゆるみ等がありませんか。
(3) 光軸調整、感度調整はできていますか。
(4) 検出物体・検出速度は定格仕様とおりですか。
(5) 投・受光器のレンズ面にゴミ・ホコリ等の異物が付着していませんか。
(6) 受光器に太陽光(壁などの反射)等の強い光が当たっていませんか。
(7) 誘導電圧等が影響していませんか。

3.2 始業点検・定期点検は次の点を確認してください。

- 水・油・ホコリ等が付着していないこと。
ソケットの端子ネジにゆるみのないこと。

4. 種類と定格

Table listing sensor types (E3C-S10, E3C-LS3R, E3C-VS1G, etc.) and their specifications including detection method, distance, and environmental conditions.

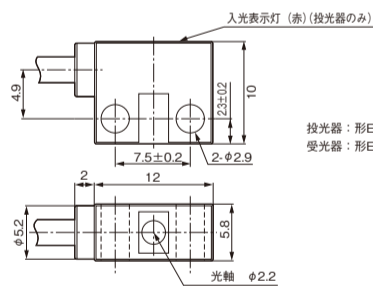
Table listing sensor types (E3C-SSA, E3C-DM5, E3C-DS1, etc.) and their specifications, including detection method and protection level.

Table listing sensor types (E3C-S50, E3C-S20W, E3C-DS5W, etc.) and their specifications, including detection method and protection level.

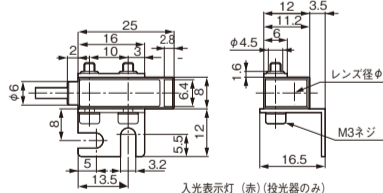
5. 外形寸法図

(単位: mm)

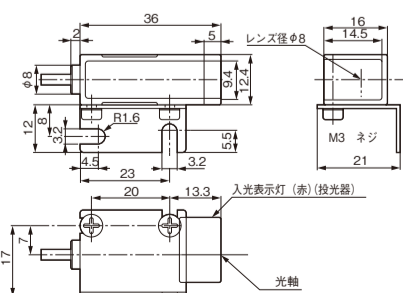
形E3C-S10



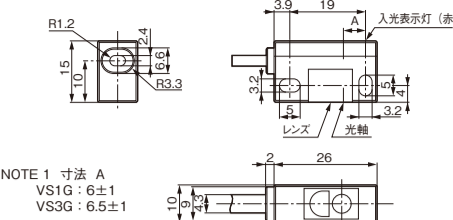
形E3C-1



形E3C-2

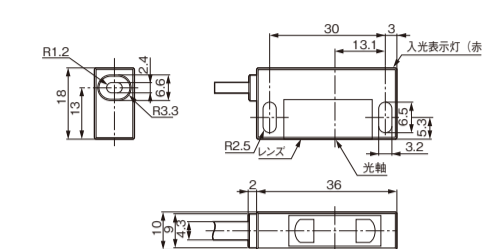


形E3C-VS1G
形E3C-VS3R

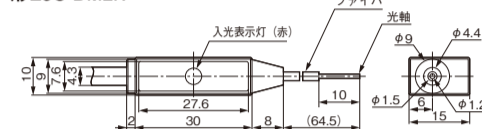


NOTE 1 寸法 A
VS1G: 6±1
VS3G: 6.5±1

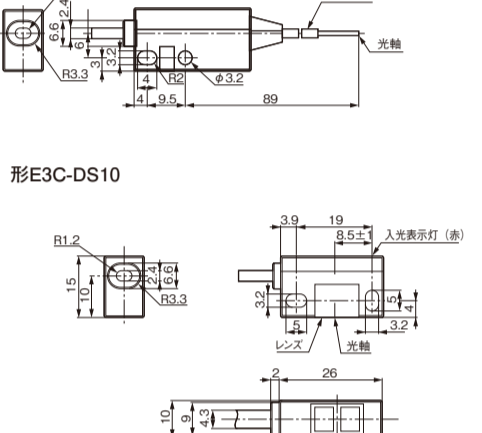
形E3C-LS3R



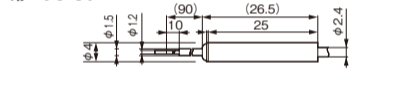
形E3C-DM2R



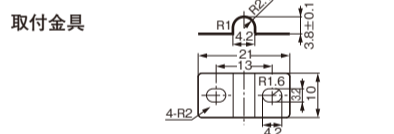
形E3C-DS10



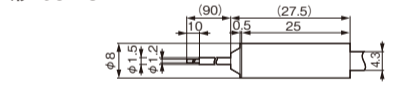
形E3C-S5A



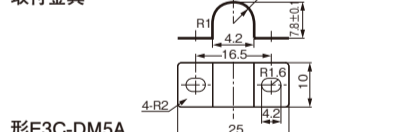
取付金具



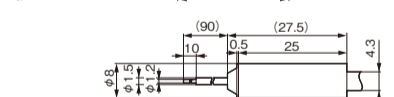
形E3C-DS1A



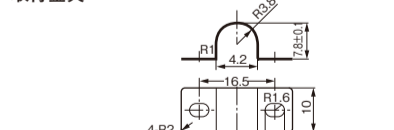
取付金具



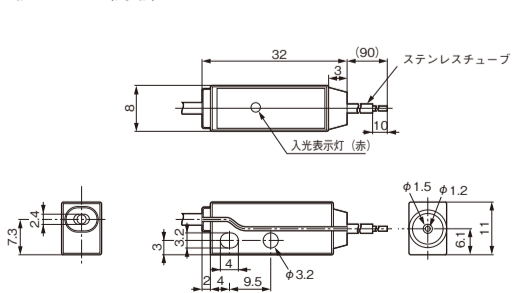
形E3C-DM5A



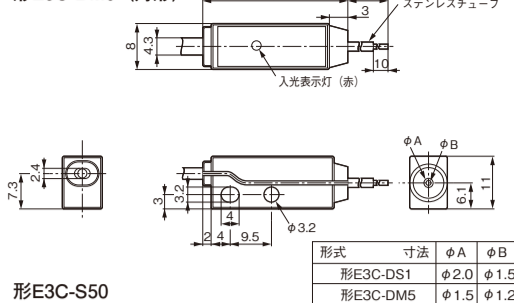
取付金具



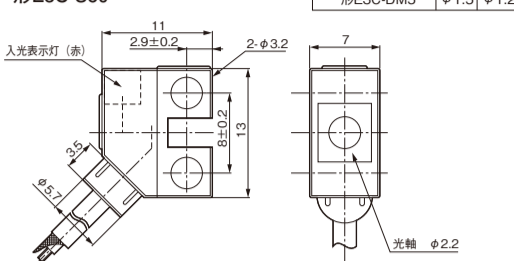
形E3C-S5 (角形)



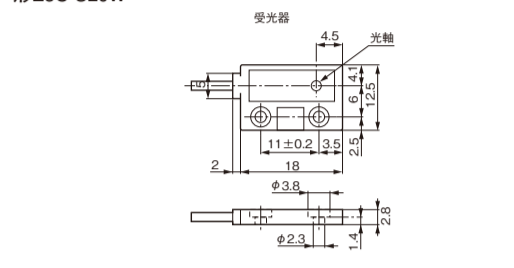
形E3C-DS1 (角形)
形E3C-DM5 (角形)



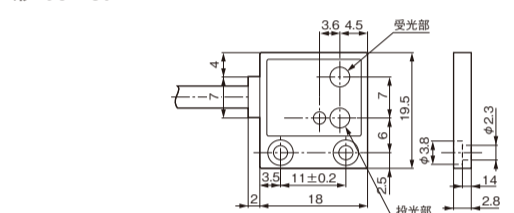
形E3C-S50



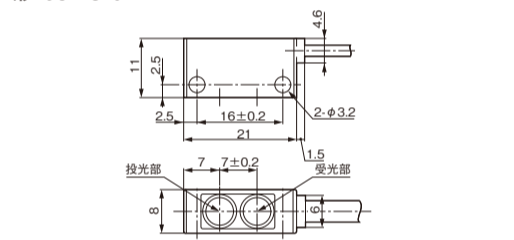
形E3C-S20W



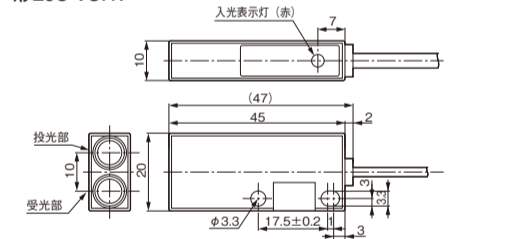
形E3C-DS5W



形E3C-DS10T



形E3C-VS7R



ご使用に際してのご承諾事項

- ①安全を確保する目的で直接的または間接的に人体を検出する用途に、本製品を使用しないでください。
②下記用途に使用される場合、当社営業担当者までご相談のうえ仕様書などにより確認いただくとともに、定格・性能に対し余裕を持った使い方や、万一故障があっても危険を最小にする安全回路などの安全対策を講じてください。

オムロン株式会社 Industrial Automation Business Center. Contact information including phone number 0120-919-066 and website details.

