

# NB-Designer

## 新增组件图片的使用方法

OMRON株式会社

I H 事业部 HMI事业推进课

2014年1月

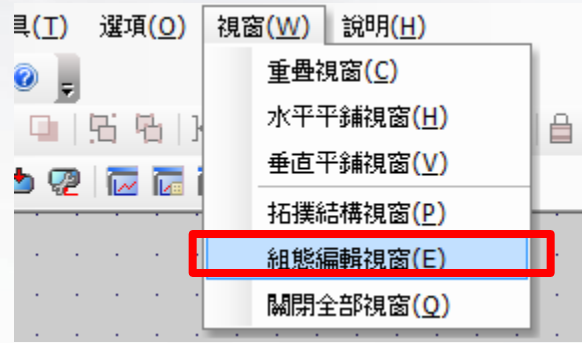
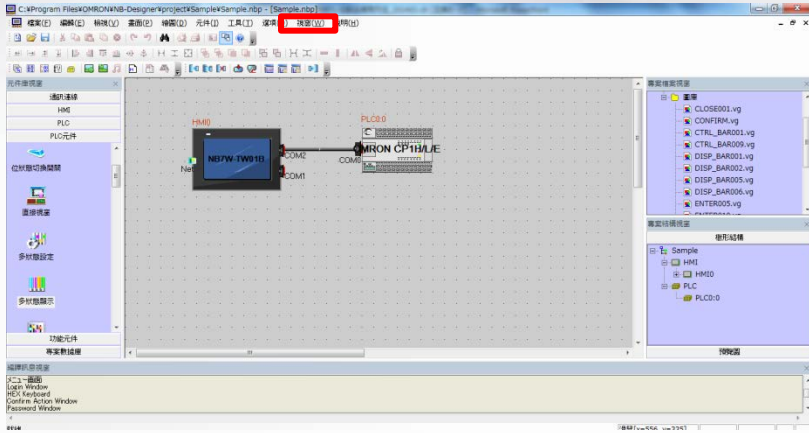
# 新增组件图片集的使用方法

已新增可在NB-Designer使用的多种漂亮组件图片。  
本数据将针对其使用方法进行介绍。

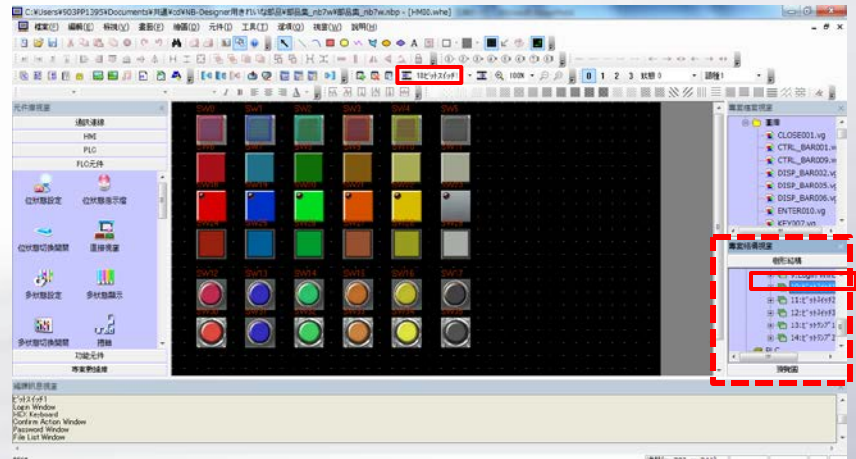
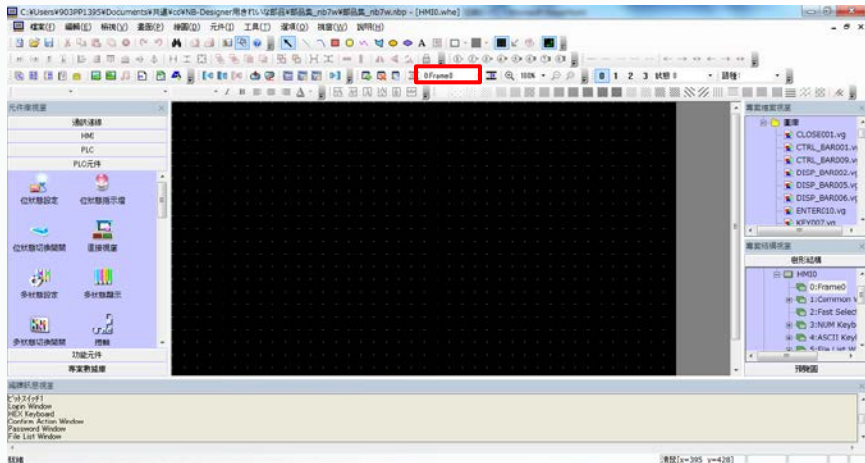
## <概要>

1. 檔名「部品集\_nb7w.nbp」的画面资料10~14当中，配有开关(switch)/指示灯(Lamp)组件图片。
  - 10: 位状态切换开关1
  - 11: 位状态切换开关2
  - 12: 位状态切换开关3
  - 13: 位状态指示灯1
  - 14: 位状态指示灯2/多状态显示
2. 开启「部品集\_nb7w.nbp」画面资料。
3. 开启想要导入组件的编辑画面。
4. 从「部品集\_nb7w.nbp」画面数据中，复制组件图片。
5. 在编辑画面内贴上该组件图片。

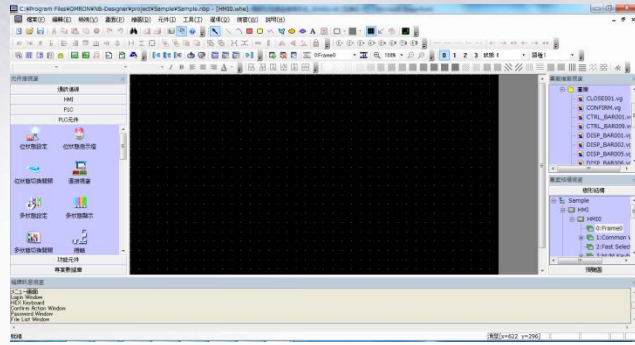
1. 在「部品集\_nb7w」活页夹内，点选「部品集\_nb7w.nbp」。
2. 显示出以下画面后，选择「窗口」→「组态编辑窗口」。



3. 切换成「组态编辑窗口」后会先显示画面「0: Frame0」，请在画面右边「项目结构窗口」的「树形结构」中，点选「10: 位状态切换开关1」。  
「10:ビットスイッチ1」を選択する



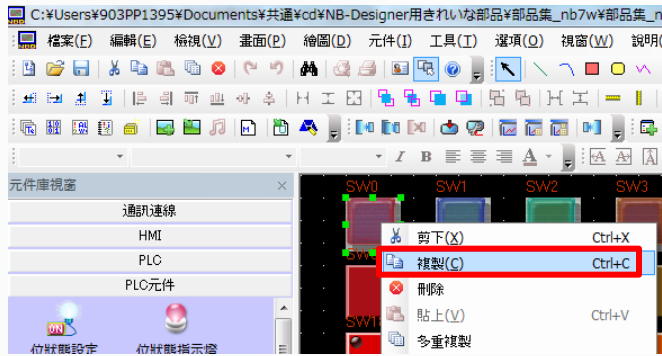
#### 4. 开启想要导入组件的编辑画面。



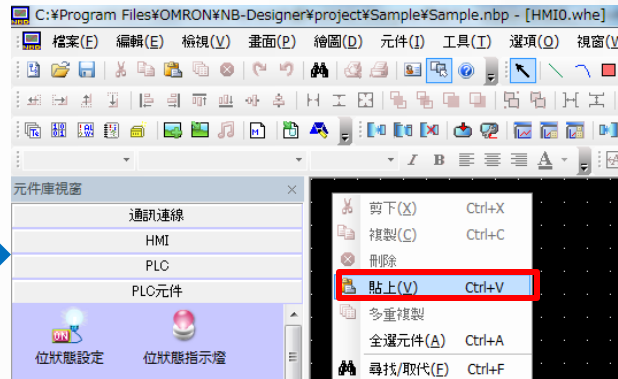
「部品集\_nb7w.nbp」虽然是以NB7W来制作，但是要导入的编辑画面，没有限制是否为NB7W。

#### 5. 从「部品集\_nb7w.nbp」的画面数据中挑选组件图片，点选复制，并在导入的编辑画面内贴上。

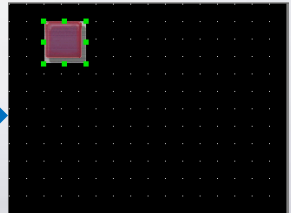
「部品集\_nb7w.nbp」画面



欲导入组件的编辑画面



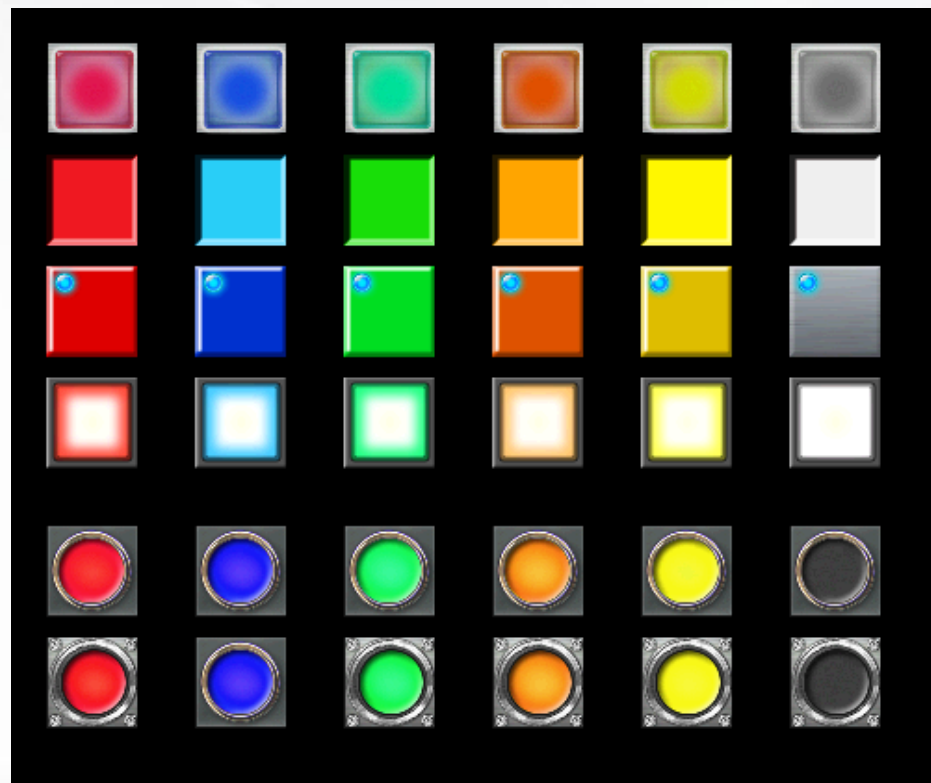
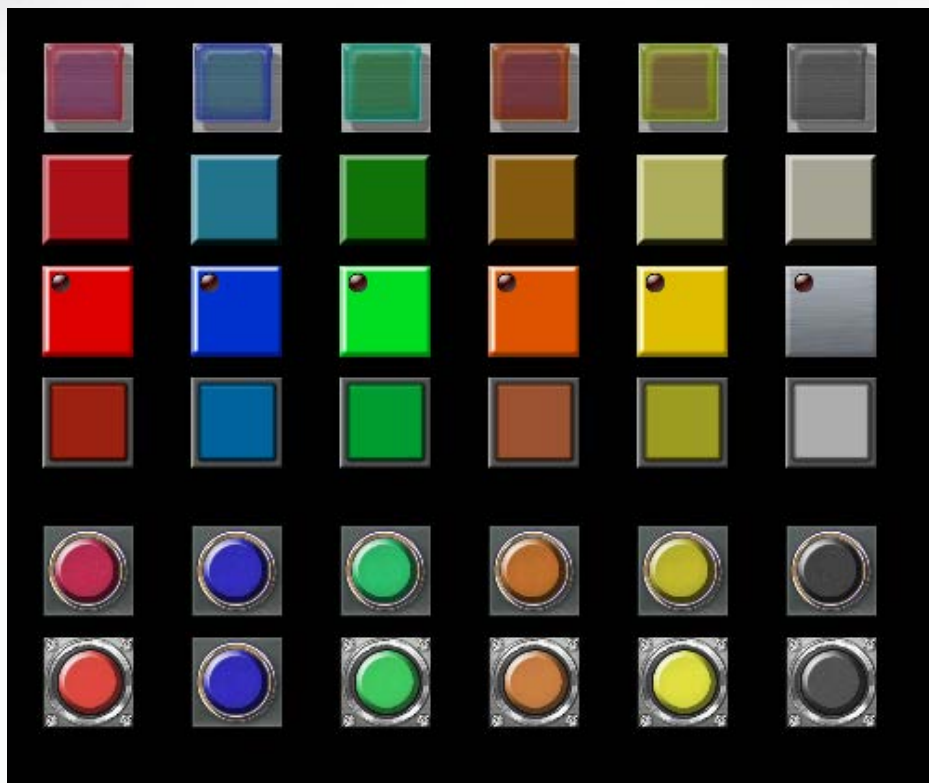
「部品集\_nb7w.nbp」里面的组件成功贴上！



# 10: 位状态切换开关 1

OFF (状态 0)

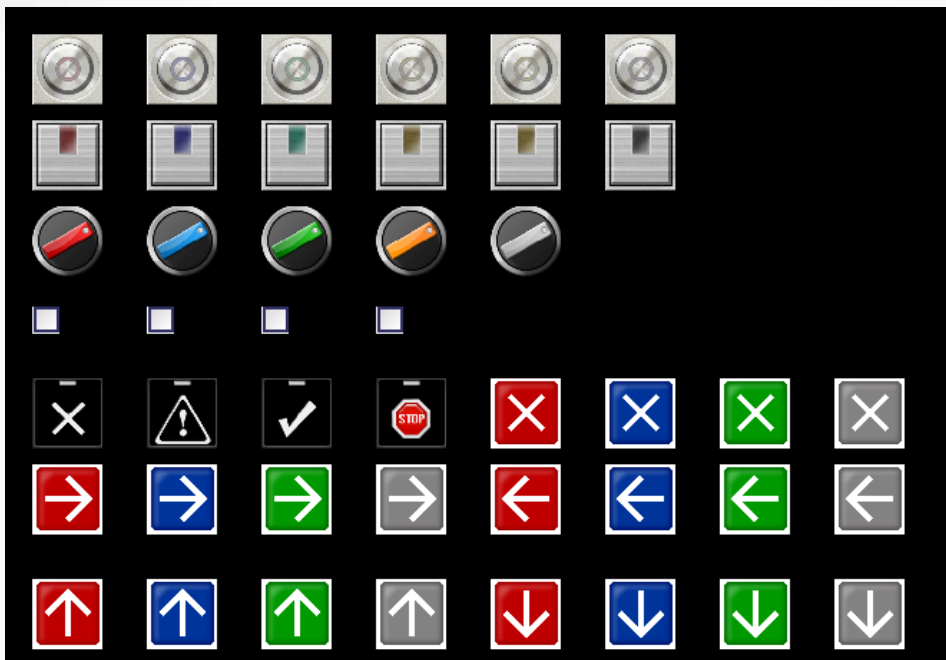
ON (状态 1)



# 11: 位状态切换开关2

OFF (状态 0)

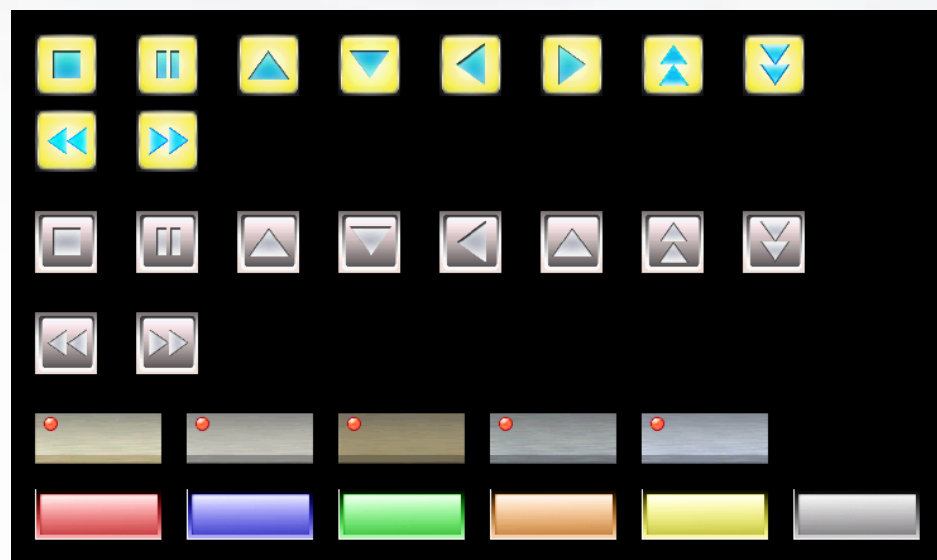
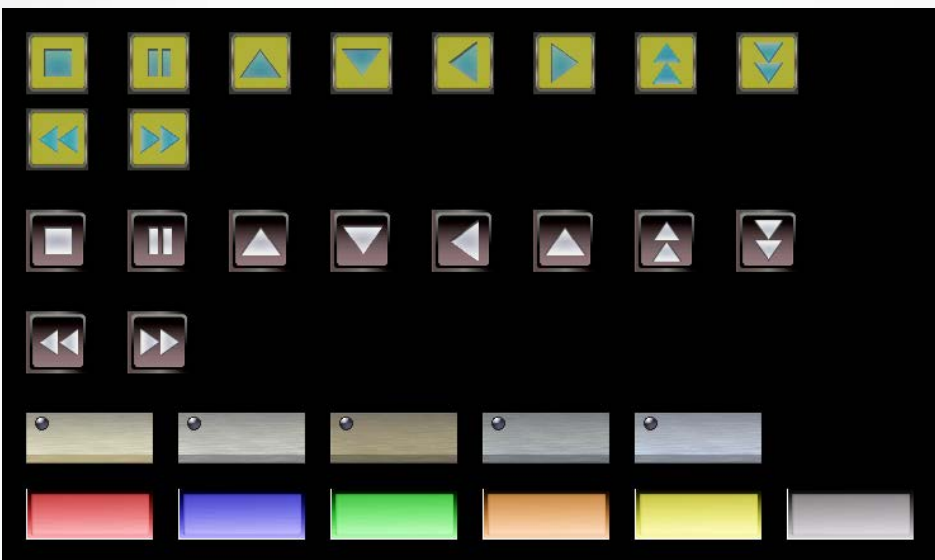
ON (状态 1)



# 12: 位状态切换开关3

OFF (状态 0)

ON (状态 1)

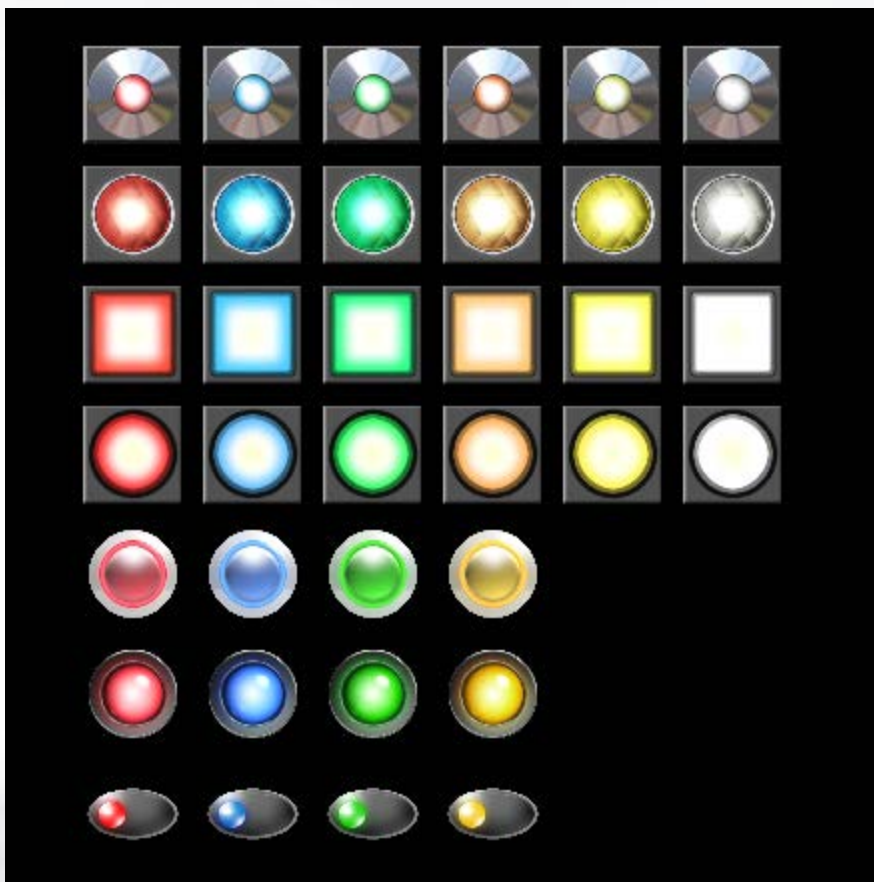


# 13: 位状态指示灯 1

OFF (状态 0)



ON (状态 1)





# 14: 位状态指示灯 2 / 多状态显示

位状态指示灯

OFF (状态 0)



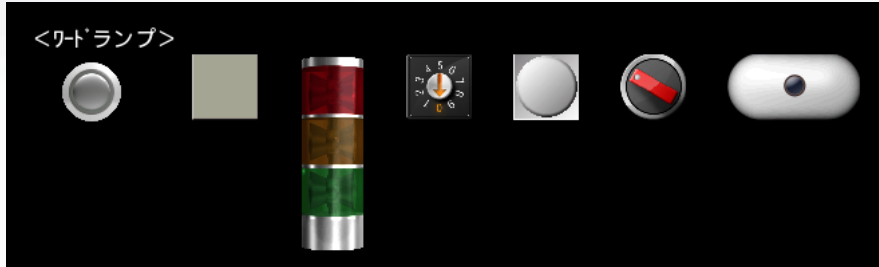
ON (状态 1)



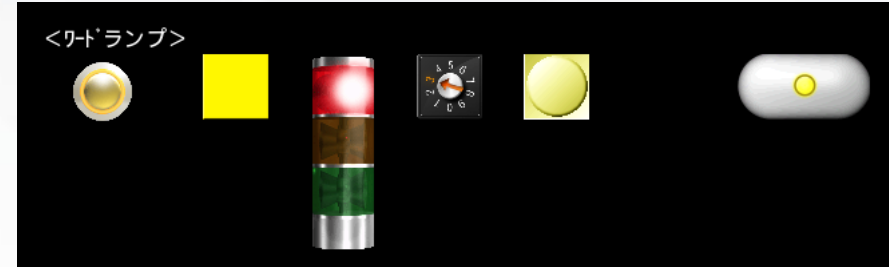
# 14: 位状态指示灯 2 / 多状态显示

多状态显示

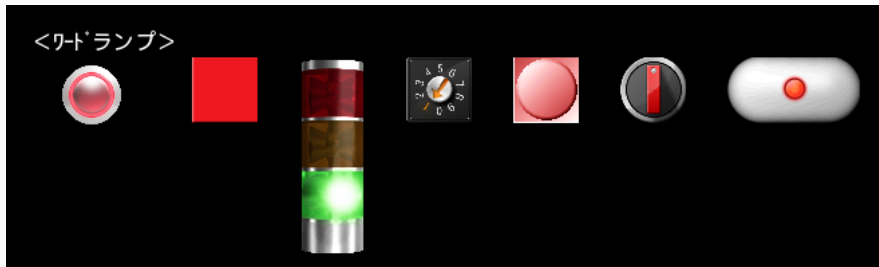
状态 0



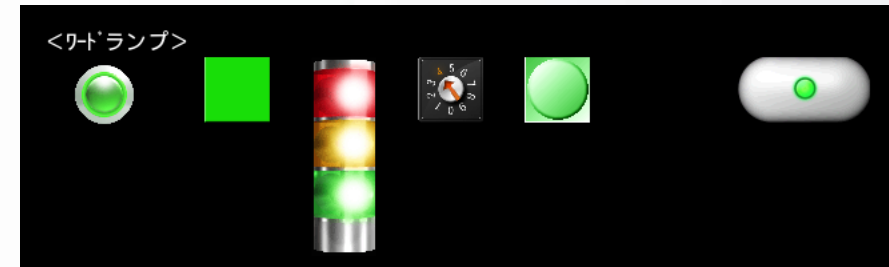
状态 3



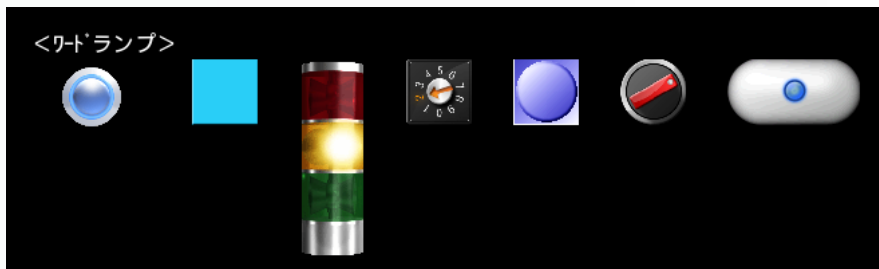
状态 1



状态 4



状态 2



旋转开关有登録状态 0 ~ 9



# 想将新增的图片套用在其他组件

「部品集\_nb7w.nbp」的画面数据报含位状态切换开关/位状态指示灯/多状态显示等多种漂亮的图片。

欲将其他组件(如位状态设定、多状态设定等)套用这些图片的话,可依以下方式套用。

1. 先依照前几页的方式,单纯将图片「复制」→「贴上」,贴到欲编辑的画面内。点选要配置的组件(在此以「多状态设定」组件为例),拖曳到画面内,跳出组件属性窗口,「图形」分页→勾选「使用位图」→原先复制的图片出现在位图窗口中。



2. 「多状态设定」组件图片成功设定成新图片。

