

## 各种静电防护装置系统

### 实现“静电可视化”

#### 静电感应器ZJ-SD型号

- 直接显示带电量
- 带电量直接显示在小型感应头与智能数字放大器上



### 高性能、高速消除大范围的静电

#### 静电消除棒型ZJ-BA型号

- 以混合、可变式DC方式消除静电
- 离子平衡感应器利用高精度的方式控制离子平衡
- 可配合工作对象设置静电消除模式



### 静电消除状态一目了然

#### 大功率风扇型静电消除器ZJ-FA20型号

- 指示灯显示离子状态
- 以可变式DC方式高速消除静电
- 采用全开放构造，维修轻松方便



### 多种喷嘴组合

#### 喷气型静电消除器KS1型号

- 各种喷嘴组合
- 以高频AC方式达到优异的离子平衡



## 异物对策商品

### 洁净度感测系统

#### ZN系列

## 全方位感测区域内洁净度

### 业内最薄·大风量

#### 空气洁净单元



### 业内最早

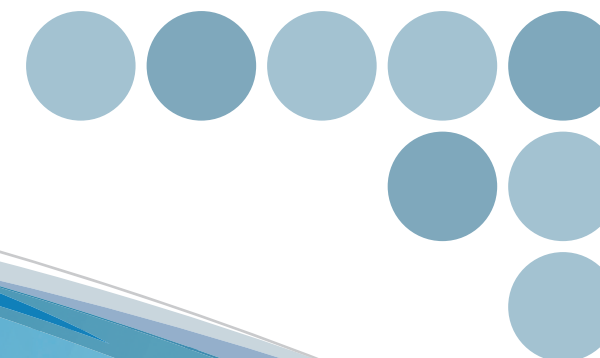
空气洁净单元用静电消除器

### 业内最小

即时空气颗粒传感器

## 静电消除器

### ZJ-FA31



# 静电去除新理念

性能卓越·操作简便·经济实用

参考产品样本订购本公司工业自动化产品（以下简称本公司产品）时，当报价表、合同、规格书等没有提及特别说明事项时，适用以下的保证内容、免责事项、适合用途的条件等。请务必在确认以下内容后进行订货。

#### 1. 保证内容

- ① 保证期限  
本公司产品的保证期限为购买后或在指定地点交货后1年。
- ② 保证范围  
在上述保证期限内由于本公司的责任造成所购商品故障的情况下，本公司负责免费对故障产品进行维修或更换，用户可以在购买处进行更换或要求维修。  
但故障是由以下原因引起时，则不属于保证对象范围：  
a) 在本公司产品说明书所述条件·环境·使用方法以外的情况下使用而引起故障  
b) 非本公司原因引起的故障  
c) 非本公司进行的改造和修理引起故障  
d) 进行了本公司记述使用方法以外的使用  
e) 货品出厂时，当时的科学水平无法预见可能引起问题  
f) 其它由于天灾、灾害等非本公司负责的因素  
同时，上述保证仅指本公司产品本身，由于本公司产品故障所引起的损害排除在保证对象以外。

#### 2. 责任限定

- ① 因本公司产品引起的特别损失、间接损失、及其他相关损失等情况，本公司不承担任何责任。
- ② 使用可编程设备时，因非本公司人员进行的编程，或者由此所引起的后果，本公司不承担任何责任。

#### 3. 适合用途、条件

- ① 当本产品与其他产品组合使用时，客户应事先确认适用规格·导则或者规制等。另外，将本产品用于客户的系统、设备、装置时，客户应自己确认其适用性。若不执行上述事项时，本公司将对本公司产品的适合性不承担责任。

- ② 用于下述场合时，请与本公司销售人员商谈，确认产品规格书，并应选择额定·性能有一定余地的产品。同时应当考虑各种安全对策，即使发生故障，也能将危险降低到最小程度的安全回路等。  
a) 用于户外、可能有潜在的化学污染或电气故障的用途、或产品图册中未提及的条件/环境下使用时  
b) 原子能控制设备、焚烧设备、铁路·航空·车辆设备、医用设备、娱乐设备、安全装置以及必须符合行政机关和个别行业特殊规定的设备  
c) 可能危及人身财产的系统、设备、装置  
d) 煤气、自来水、电力的供应系统、24小时连续运转系统等要求高可靠性的设备  
e) 其它的，类似上述a)~d)的，要求高度安全性的用途
- ③ 当用户将本产品用于与人身财产安全密切相关的场合时，应做到明确系统整体的危险性，为确保安全性应采用特殊的冗余设计，同时按照本公司产品在该系统中的适用目的，做到配套的配电·设置等。
- ④ 本书中提及的应用实例仅作参考之用，实际需要采用时，应确认设备·装置的功能以及安全性等之后，再进行使用。
- ⑤ 请务必遵守各项使用注意事项和使用禁止事项，避免发生不正确使用以及由第三者造成的损害。
4. 规格的变更  
本书中记载的各项产品规格、以及附属品，由于各种原因，可能会根据需要进行变更。请及时与各销售网点的人员联系，确认实际的规格。
5. 服务范围  
本公司的产品价格不包含技术人员的派遣费等服务费用，如有这方面的需求，请与各销售网点的营业担当联系。
6. 价格  
本书中的价格只限于参考之用，并非实际销售价格。此价格也不包含税金。
7. 适用范围  
上述内容仅限于中国大陆（香港、澳门和台湾地区除外）内的交易，其他地区和海外的交易及使用注意事项请与当地营业担当者接洽。

## 欧姆龙自动化(中国)统辖集团

欧姆龙(中国)有限公司

欧姆龙自动化(中国)有限公司

欧姆龙自动化(中国)有限公司天津分公司

欧姆龙自动化(中国)有限公司广州分公司

欧姆龙(香港)自动化有限公司

上海事务所 021-50372222  
苏州事务所 0512-68669277  
杭州事务所 0571-87652855  
南京事务所 025-83240556  
武汉事务所 027-65776566  
无锡事务所 0510-82798079  
南昌事务所 0791-6304711  
安徽事务所 0551-5627611  
长沙联络处 0731-4585551  
温州事务所 0577-88919195  
宁波事务所 0574-27888220  
广州事务所 020-87557798  
厦门事务所 0592-2686709  
中山事务所 0760-8228195  
佛山事务所 0757-83305268  
深圳事务所 0755-26948238  
香港事务所 00852-23753827

北京事务所 010-58693030  
天津事务所 022-83191580  
山东事务所 0531-82929795  
沈阳事务所 024-22815131  
郑州事务所 0371-65585192  
长春事务所 0431-88609391  
青岛联络处 0532-85971282  
大连事务所 0411-39608181  
哈尔滨事务所 0451-85977080  
西安事务所 029-87998892  
重庆事务所 023-89039481  
成都事务所 028-86765345  
昆明事务所 0871-3527224  
东莞事务所 0769-22423200  
泉州事务所 0595-22168535  
福州事务所 0591-88088551

## 欧姆龙自动化(中国)有限公司

上海市浦东新区银城中路200号中银大厦2211室

TEL: 021-61006051 FAX: 021-50372200

WEB: www.fa.omron.com.cn

视觉传感器、位移传感器、UV照射器、  
静电消除器、数据记录仪

APPLICATION SENSOR DIVISION  
北京 010-58693030 (内1819) 上海 021-50372222 (内2129)  
广州 020-87557798 (内210) 日系顾客担当  
北京 010-58693030 (内1820) 上海 021-50372222 (内1603)  
广州 020-87557798 (内210)

### 技术咨询

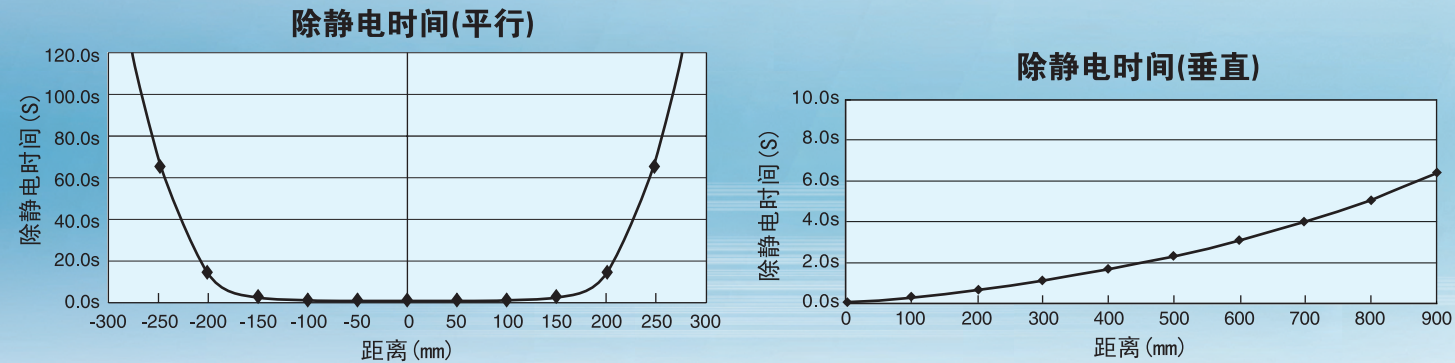
网 址: <http://www.fa.omron.com.cn>

800免费技术咨询电话: 800-820-4535

# 「性能卓越·操作简便」 ZJ-FA31 静电消除器

## 高速除静电

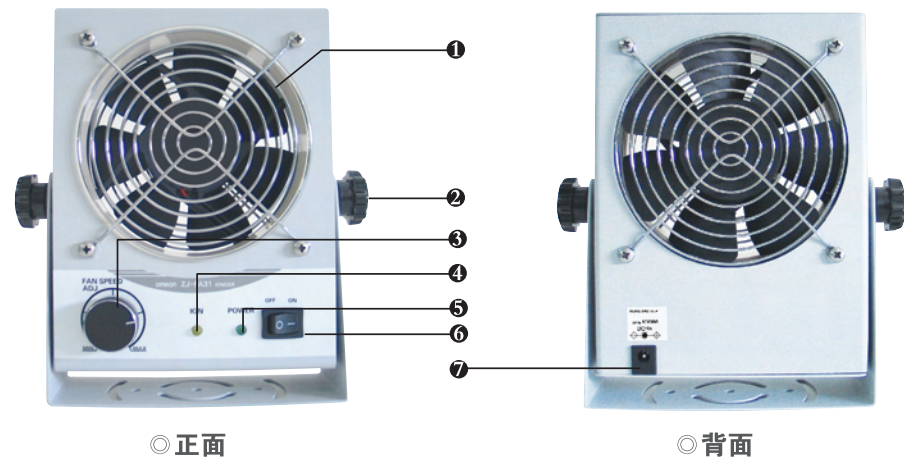
采用改良DC方式，吹出的离子量远远高于普通AC方式，真正做到高速有效的除静电！



※测试条件：距离出风口中央300mm,风量最大

## 体积小，使用安全、方便

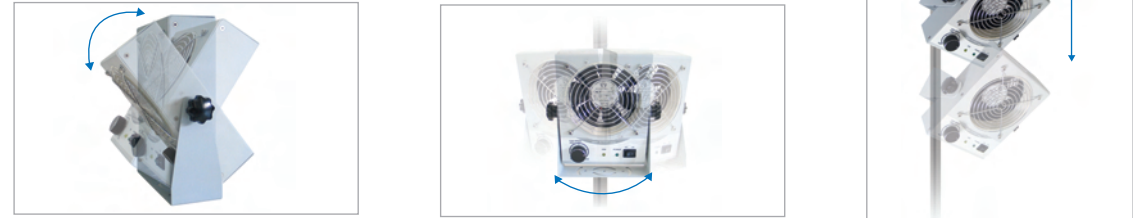
变压器采用直流转高压形式，体积小，重量轻，使用安全、方便。使用不锈钢面罩，面罩的网格间距小，放电针与面罩的距离大，可避免因撞击或摔落等造成放电针外露导致触电等人身伤害事故。



- 各部位名称**
- ① 风扇面罩
  - ② 主体固定螺钉以及角度调节垫圈
  - ③ 风量调整旋钮(FAN SPEED ADJ)
  - ④ 离子显示灯(ION)
  - ⑤ 电源指示灯(POWER)
  - ⑥ 电源开关
  - ⑦ 电源输入连接器(DC-in)

## 安装方式多样

除了一般放置于作业台上以外，也可简单安装于铝架上。通过主体的角度调整旋钮和支架上的弧状长孔可自由调整安装角度。



## 额定性能

### 主体

项目	型号	ZJ-FA31
电源电压		DC12V(从附属AC适配器输入)
功率		12W
放电电压		±5kV Max.
放电方式		DC
风量		0~95CFM(可调)
除静电时间 <sup>※1</sup>		≤2S (距风机前测试中心300mm处)
离子平衡 <sup>※1</sup>		≤ ±10V  (距风机前测试中心300mm处)
除电有效范围		600mm×1200mm(W×L)
最佳工作范围		距风机中心处150~450mm处
臭氧浓度		0.02ppm以下(在开放空间、距离出风口50mm处测定，风量最大时)
指示灯		离子显示灯：ION(橙色) 电源指示灯：POWER(绿色)
主要功能		风量调整功能
周围温度		动作时、保存时：0~+50°C(无结露、结冰)
周围湿度		30%~50%RH(无结露) 不得在大于85%RH情况下使用
重量(包装状态)		约2kg
材质		主体：铝    支架：铁
附属品		使用说明书、AC适配器

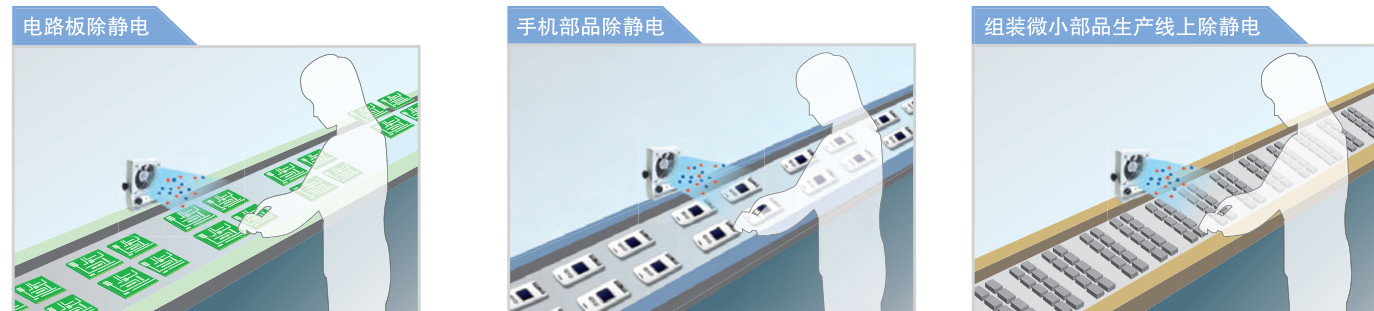
### AC适配器<sup>※2</sup>

项目	型号	YG-121L
输入电压		AC220V 50Hz
输出电压		DC12V
输出电流		1A Max.
周围湿度		85%RH以下(无结露)
重量		约580g(含电源导线)
外形尺寸		86(W)×55(D)×48(H)mm

※1: 出厂时的代表值  
测定条件：距离300mm、出风口中央、风量最大  
除静电时间：从±1000V到±100V的时间  
离子平衡测定时间：10Sec  
充电板监视器：150×150mm、20pF

※2: 需要单独购买AC适配器时，请与供货商或者OMRON的销售人员联系。

## 用途广泛



## 外形尺寸

单位: mm

