

# 型号 VC1000

3D数字微型图像处理装置

图像组合

图像组合

选项

VC1000

VC2400

## 能轻松体验肉眼看不见的微小世界

作业简单，且便携经济，适应多种观察的需要，总成本低

### 相关信息

- 信息情报……………后-1
- 传感器指南……………前-11

### 相关资料

- 目录……………SCHB-017
- 使用说明书……………SCHB-717

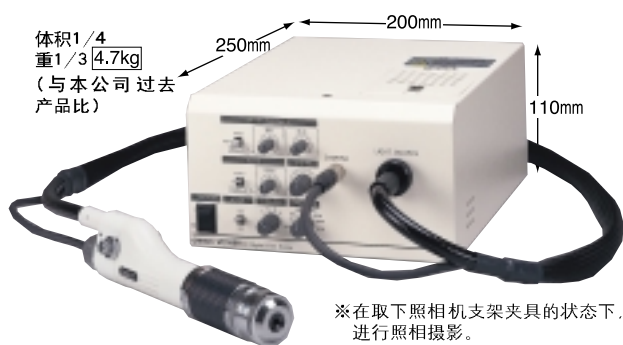


NEW

## 特长

### 超轻量小型设计

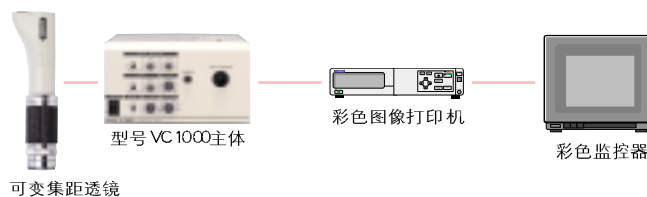
能维持90万像素的高清晰度的观察，且实现了超轻量小型尺寸。观察时能在要观察处观察。另外，安装时还能节省空间。



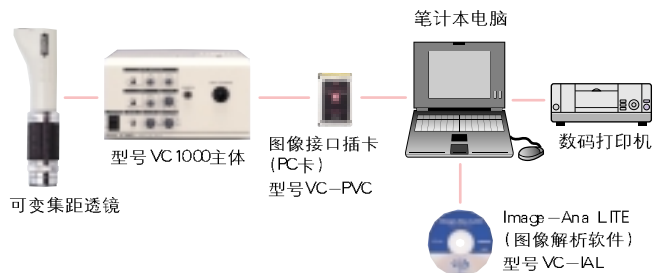
### 按用途选择的经济型系统结构

是观察吗？  
是解析(计测、统计)吗？  
根据用途，选择最合适的结构。

#### ●仅观察



#### ●观察+解析(计测、统计)



\* 请使用本公司指定的笔记本电脑。本公司备有包括电脑、数码打印机的VC1000型电脑设备。详细请与本公司的工农业部联系。

本商品的咨询点、●营业统辖事业部 AS营业部 各营业所。

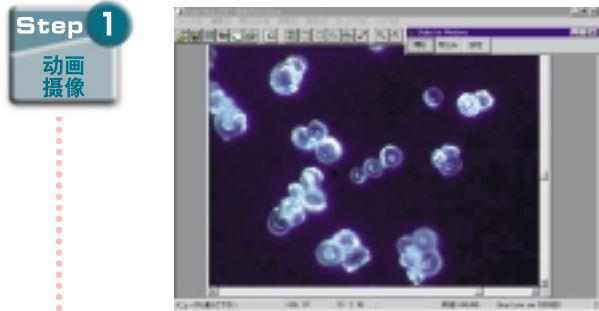
特长

型号VC1000通过图像接口插卡(PC插卡)与Image-Ana LITE(图像解析软件)追求与笔记本电脑的亲合性。

通过笔记本电脑，用简单的操作就能进行动画的观察、图像获取、画质的改善、计测、统计处理，文件处理以及编制报告书等。

●编制报告书事例

操作简单！根据画面，用鼠标操作

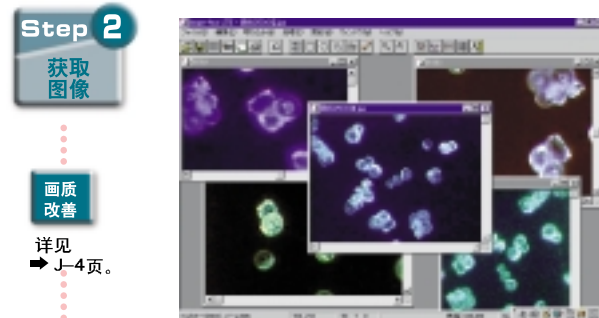


Step 1  
动画  
摄像



通过图像接口插卡可在电脑上  
上进行与录像监视器同样的  
动画观察。

能获得实时动画。  
(最大30帧/秒)。



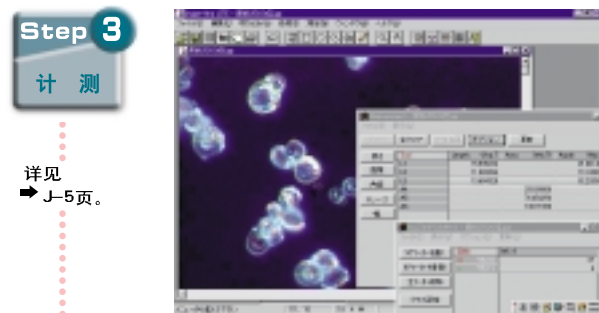
Step 2  
获取  
图像

画质  
改善

详见  
→ J-4页。



通过Image-Ana LITE可快速获取  
图像。另外，可并列观察获  
取的数幅图像，且能简单地搜  
索所需的图像。

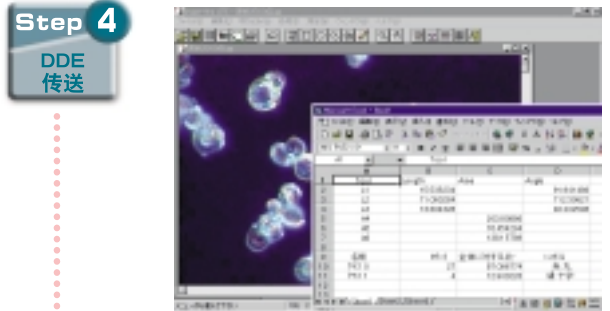


Step 3  
计  
测

详见  
→ J-5页。

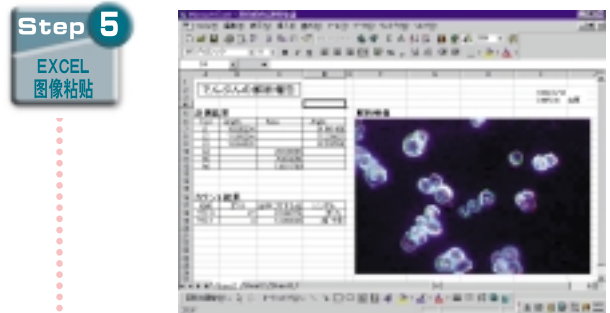
通过Image-Ana LITE，可按解析用途  
进行多种计测。增加后，可容易进行计测  
的值统计处理。

ex.最大值、最小值、平均值、标准偏差值等。



Step 4  
DDE  
传送

可通过Image-Ana LITE简单地  
将计测结果传送到EXCEL上。



Step 5  
EXCEL  
图像粘贴

图像可简单地粘贴到EXCEL文  
件上。报告书的编制非常方便。



Step 6  
プリント  
アウト

报告书完成。



\* 请使用本公司指定的笔记本电脑。  
本公司备有包括电脑、数码打印机的VC1000型电脑设备。  
详见请与本公司营业部联系。

## 特长

图像组合

图像组合

选项

VC1000

VC2400

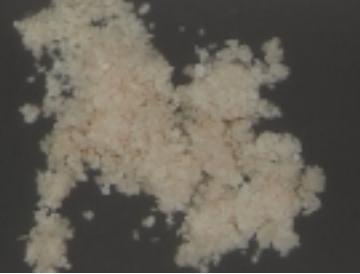
画质改善

### 按最佳图像调整

#### ●最佳组合

一次操作得最好的图像!! 只要按一按最佳化钮。

基础 (×400)

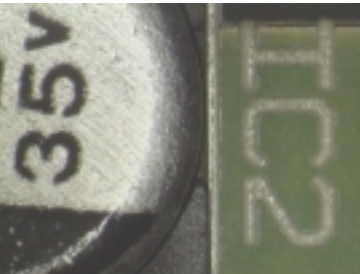


自动调节亮度和对对比度, 得最合适的画质。

#### ●画质调整

##### ·亮度

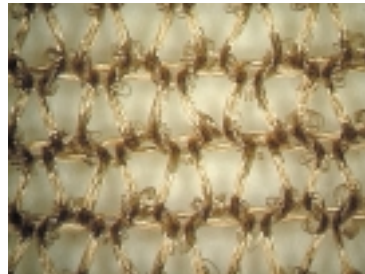
基板上的部件 (×50)



对于整体暗的画质, 调节到最合适的亮度。

##### ·对比度

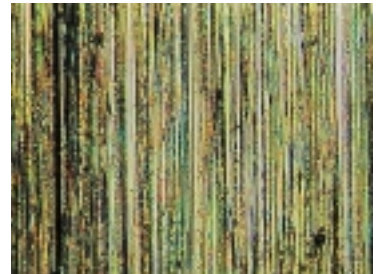
储存 (×100)



对对比度弱的画质, 调节到最合适的亮度。

##### ·伽马(γ)校正

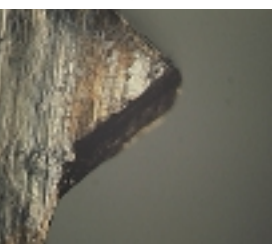
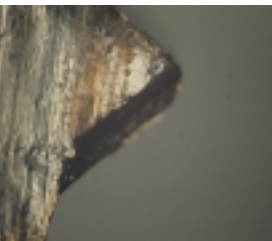
金属的表面磨 (×400)



对过暗或过亮的画面, 要校正亮暗的深淡等级。

#### ●滤色器调节(画面)

金属 (×400)



通过增强轮廓提高画质清晰度。

#### ●扩大自由

导线 (×30)



能自由扩大要看的场所。

#### ●图像的精算

连接器接合部 (×100)



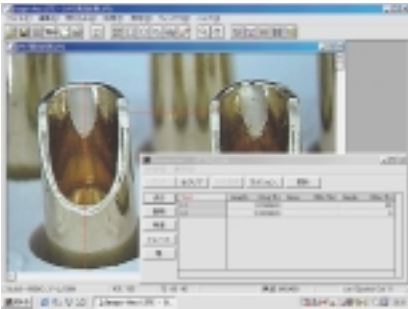
通过图像的积算及除算, 提高亮度, 减少干扰。



## 特长

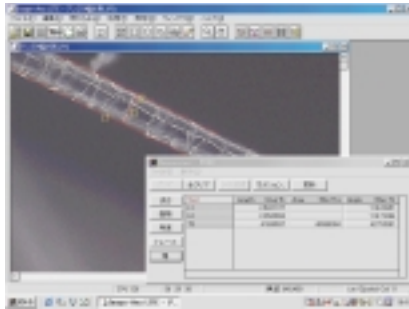
### 计测 多种计测

#### ●长度计测 D辅助9插头 (×60)



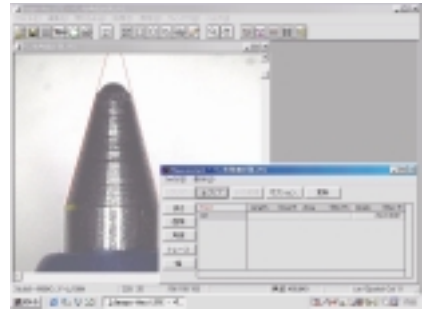
计测任意的2点间距离。

#### ●宽计测 Angora(安哥拉呢绒) (×2500)



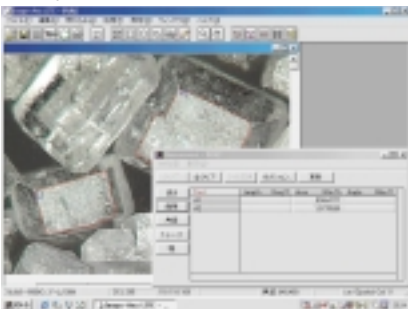
计测2根测定线间的宽。

#### ●角度计测 笔头 (×20)



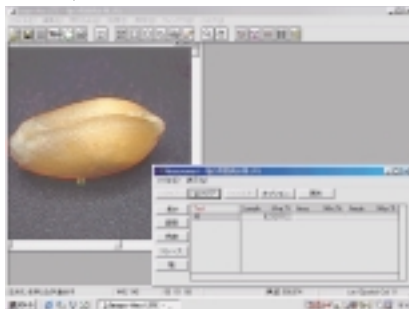
通过指定任意3点，计测角度。  
另外，还能计测画面上无顶点的角度。

#### ●面积计测 白砂糖 (×20)



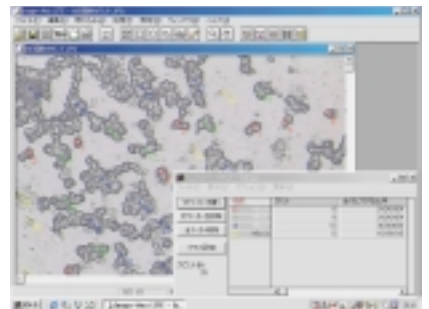
能计测用任意指定的点围起的面积。如果自动追踪(自动扫描)，则能简单地进行复杂形状的面积计测。  
(对比度弱的场合，画面改善后更有效)

#### ●扫描计测 麦 (×80)



能计测用任意指定的点连成直线或曲线的长度。如果自动追踪(自动扫描)，则能简单地进行复杂形状的面积计测。

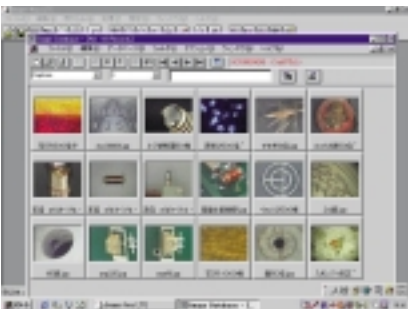
#### ●计数功能 霉 (×2000)



画面上的任意点分为16种计数，可分别计数到255个。

### 数据的文件 便利的数据文件功能

- 图像文件  
可各自分开或同时保存图像及计测线(略图)。可按用途选择保存方法。
- 通过EXCEL保存计测结果
- 图像数据库  
可使用图像数据库管理已保存的图像数据及图像信息。通过微型图像显示复数个数据，并快速检索所需的图像。



## 系统结构

图像组合

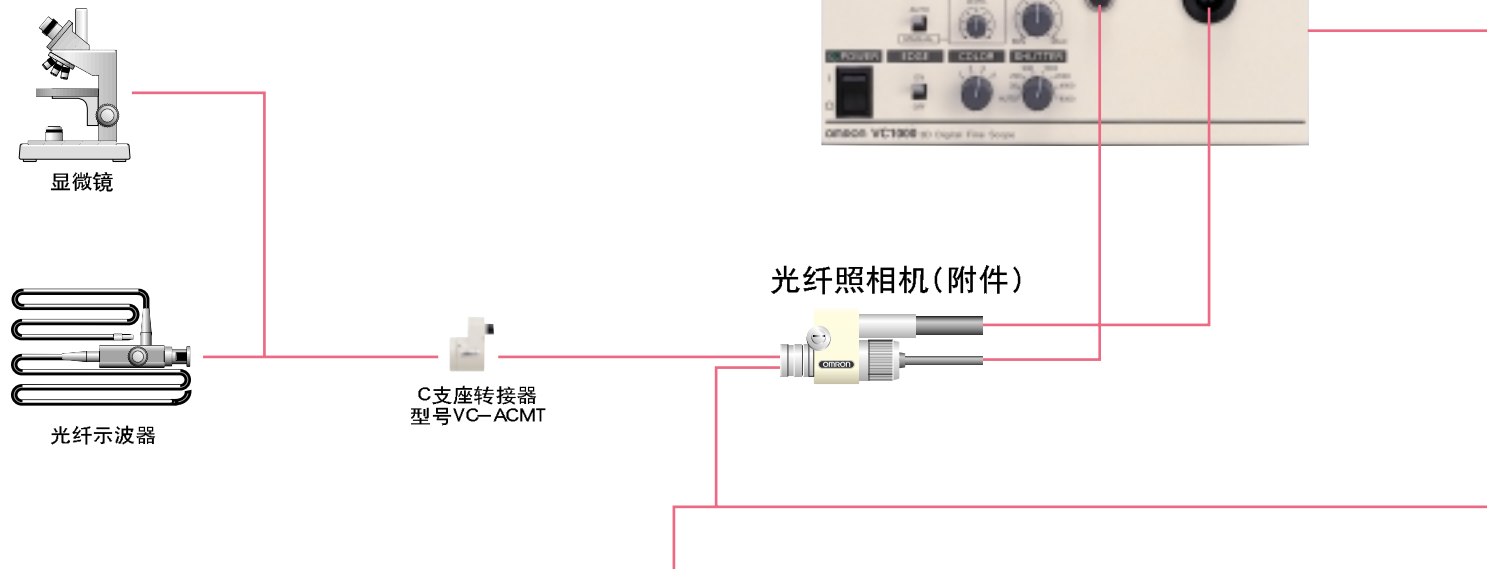
图像组合

选项

VC1000

VC2400

3D数字微型图像处理装置  
型号VC1000



### 可变焦距透镜

#### ●快的ON透镜

50~300倍快动ON透镜(内藏中倍率可变焦距透镜、回转器)

型号VC-M50RZ

NEW



非接触转接器(快动ON方式)

附件  
非接触转接器  
(快动ON方式)

定于转接器请参照透镜/  
转接器/外围机器。  
见→J-16页。

50~300倍直式透镜(内藏中倍率可变焦距透镜)

型号VC-M50Z



附件  
非接触转接器

\* 因快动式对应转接器, 故可装载快动ON转接器。

#### ●低倍率可变焦距透镜

型号VC-M20Z



附件



型号VC-A20R  
3D旋转式探头\*



型号VC-A20XL  
变倍转接器



型号VC-A20D  
计数照明转接器



型号VC-A20C  
同轴反射转接器



型号VC-A20P  
偏光转接器

#### ●高倍率可变焦距透镜

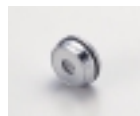
型号VC-M100Z



附件



型号VC-A100R  
3D旋转式探头\*



型号VC-A100D  
扩散照明转接器

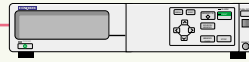


型号VC-A100L  
long work unit

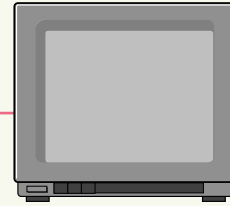
注. 1个透镜上不能同时使用数个转接器。

\*. 使用3D旋转式探头时, 一定要使用旋转式电机控制VC-RMC型。

### 仅观察时



彩色图像打印机

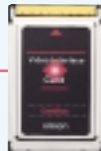


彩色显示器  
14英寸水平析象 清晰度600根

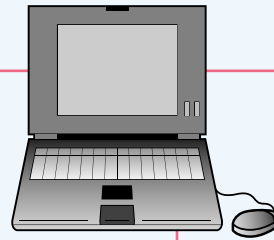
※由本公司操作，故请按用途询问。

S端子电缆 (附件)

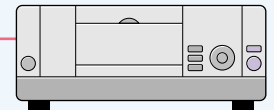
### 观察+解析(计测·统计)时



图像接口插卡  
(PC卡)  
型号VC-PVC



笔记本电脑\*



数码打印机

\* 请使用本公司指定的笔记本电脑。  
本公司备有包括电脑、数码打印机的VC1000型电脑设备，详细请与本公司营业部联系。



Image-Ana LITE  
(图像解析软件)  
型号VC-IAL

PC插卡连接用专用电缆(另售)

### 高倍率同轴可变焦距透镜

- 200~4000倍  
同轴可变焦距透镜

型号VC-M4000ZC **NEW**



- 250~2500倍  
同轴可变焦距透镜

型号VC-M2500ZC **NEW**



### 特殊透镜

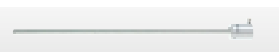
- 等倍透镜  
型号VC-M1



- 400倍同轴反射透镜  
型号VC-M400C



- 存储式同步装置  
型号VC-MS6



侧视转接器  
型号VC-AS6

### 固定透镜

- 2000倍光学透镜  
型号VC-M2000



附件



### 外围机器



旋转电机控制器  
型号VC-RMC



带XY级标准座  
型号VC-XYST



高精度座  
型号VC-STU

**另售**

- X-Y级 型号VC-STU-XY
- 射照明用X-Y级 型号VC-STU-XYB
- 射照明单元 型号VC-STU-B

## 种类

名称	型号
本体(附光纤照相机)	型号VC1000
图像接口插卡	型号VC-PVC*
Image Ana-LITE(图像解析软件)	型号VC-IAL
透镜类	透镜·转接器·外围机器见▶ J-16页。
转接器类	
外围机器	

\* 带PC插卡连接用专用电缆。

## 额定值 / 性能

### ●本体 / 型号VC1000

性能规格	照相机	摄像单元	1/2" 2:1隔行传送型CCD RGB原色滤色器方式
		有效象点数	H:850×V:984、总象点数:约90万象点
		电子快门	AUTO(1/60~1/100000)、1/30、1/250、 1/500、1/1000、1/2000、1/4000、1/8000
		析象清晰度	H:550TV本、V:350TV本
		增强轮廓	ON, OFF
		增强颜色	4阶段 (正常、增强R成分、增强G成分、增强B成分)
		图像输出	RGB/SYNC、Y/C、VBS
光源	灯	100W 卤素	
		AC90~110V 50/60Hz	
一般规格	电源电压		AC90~110V 50/60Hz
	外形尺寸		200mm(W)×110mm(H)×250mm(D)
	质量 ※捆包状态		约7.2kg(本体:约4.7kg)
	附件		· 本体 .....1台 · 光纤照相机(2m).....1个 · 电源电缆(2.5m).....1根 · 电源转换插头.....1个 · S端子电缆(2m).....2根 · 100W 卤素灯(调换用).....1个 · 保险丝(调换用).....1个 · 使用说明书.....1本 · 客户插卡.....1张

### ●Image-Ana LITE(图像解析软件) / 型号VC-IAL

基本性能	画面改善功能(明亮、对比度)
	计测功能(长、面积、周长、角度、线间距离)*
	计数功能*

\* 计测功能与计数功能为手动计测。

### ●图像接口插卡(PC插卡) / 型号VC-PVC

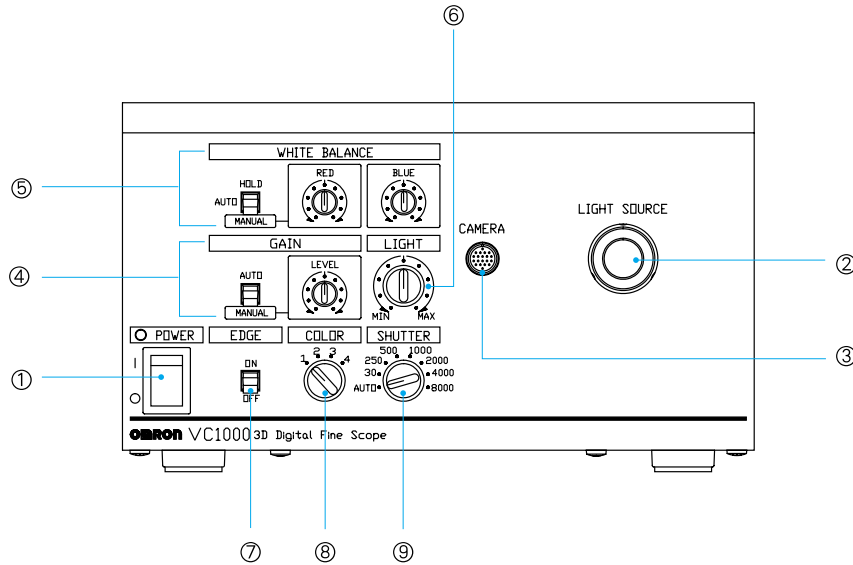
基本性能	640×480象点的全彩色实时显示*
	对应video for windows
	采用PC Card Standard(CardBus)

\* 能显示最大30帧。但是, 会因笔记本电脑的种类而不同。

■各部的名称 / 功能

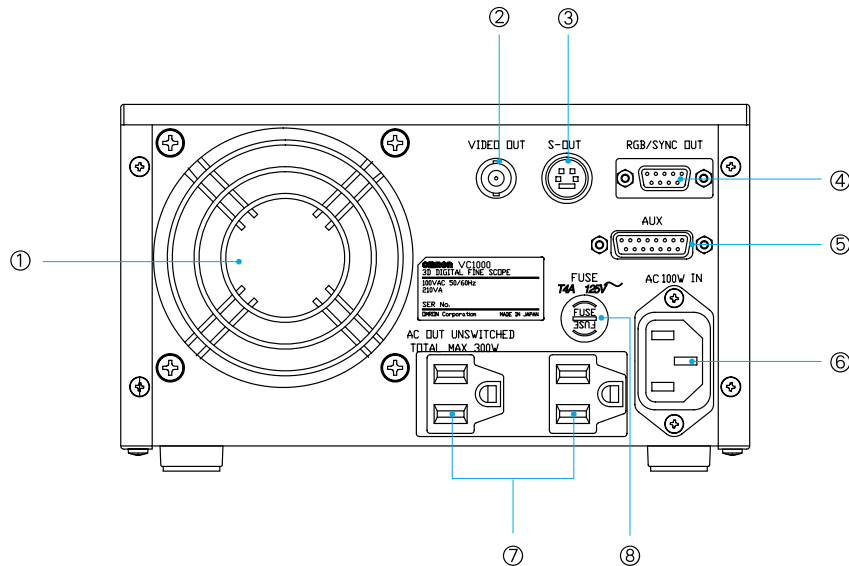
●本体

型号VC1000前面 薯



No	名称	功能	
①	电源开关	使电源ON/OFF。	
②	光源灯头	连接光纤照相机的光纤灯头。	
③	照相机接插件	连接照相机电缆。	
④	照相机设定开关部	调节明亮度	提高照相机灵敏度，使暗的图像变明亮。
⑤		调节白色平衡器	对照光源、调节RGB的灵敏度，使白色更谐调。
⑥		调节光亮	手动调节卤素光的明亮度。
⑦		调节轮廓	增强图像的轮廓(图像的明暗界限线)
⑧		调节颜色	对图像进行加工，即调节所出现的图像，增强某特定的颜色。
⑨		设定快门速度	根据要检查的环境及对象物的移动速度，变更电子快门速度。

型号VC1000背面 薯



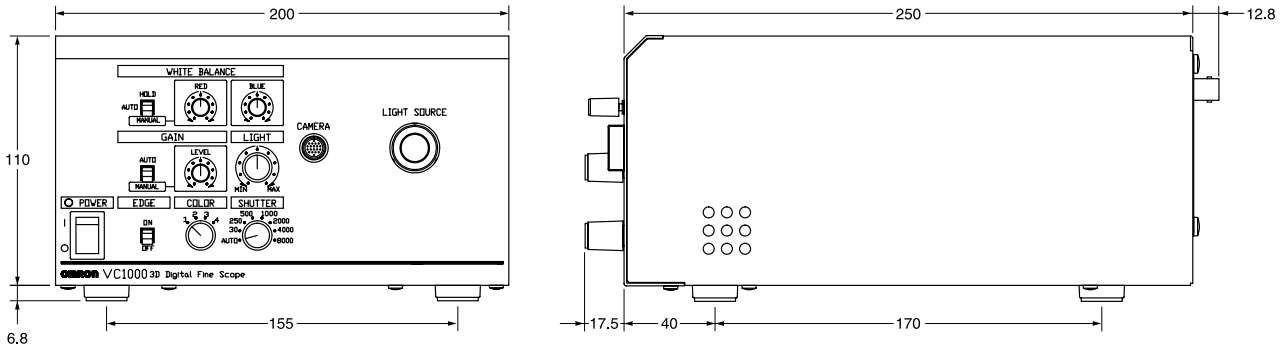
No	名称	功能
①	风扇	排出式
②	VBS输出	通过BWC电缆连接监视器，图像打印机等外部输出机器。
③	S图像输出	通过S端子电缆连接监视器，图像打印机等外部输出机器。
④	RGB/SYNC输出	通过RGB电缆连接监视器，图像打印机等外部输出机器。
⑤	AUX端子	使用PC插卡(型号PC-PVC)时，请连接PC插卡连接用专用电缆。
⑥	AC输入	连接电源电缆。
⑦	AC引出线	连接外围机器(监视器、图像打印机、旋转电机控制器)的电源，但必须为300W以下。
⑧	保险丝支架	调换保险丝时使用。



# VC1000 3D数字微型图像处理装置

## ■外形尺寸(单位: mm)

### ●本体 型号VC1000



### ●光纤照相机(附于本体)

