

NEW E2G家族新成员

OMRON

模拟量输出型接近开关

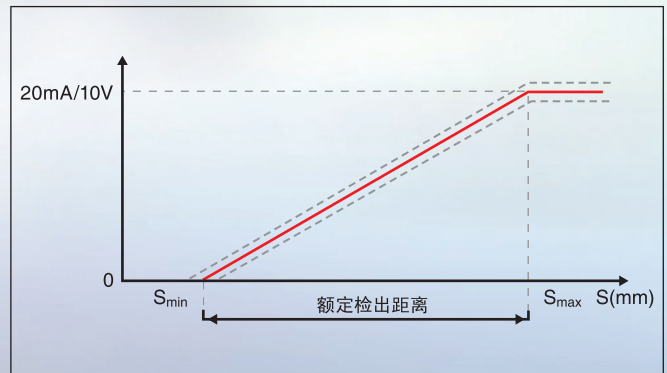
E2GA-M18K□□-WS-□1-Z



种类(导线引出型, 导线长度为2M)

形状	检测距离	输出形式	型号
 屏蔽	1~5mm	电压电流输出	M18KS05-WS-UA1-Z
	1~5mm	电压输出	M18KS05-WS-U1-Z
	1~5mm	电流输出	M18KS05-WS-A1-Z

形状	检测距离	输出形式	型号
 非屏蔽	2~8mm	电压电流输出	M18KN08-WS-UA1-Z
	2~8mm	电压输出	M18KN08-WS-U1-Z
	2~8mm	电流输出	M18KN08-WS-A1-Z



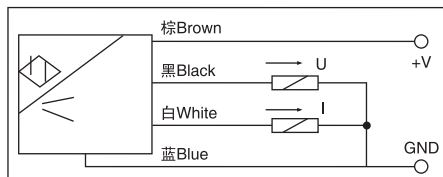
realizing

额定值/性能

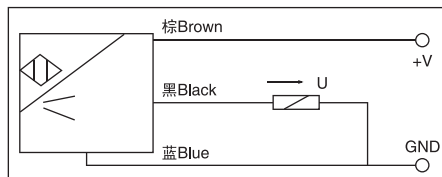
项目	屏蔽型			非屏蔽型		
	M18KS05-WS-UA1-Z	M18KS05-WS-U1-Z	M18KS05-WS-A1-Z	M18KN08-WS-UA1-Z	M18KN08-WS-U1-Z	M18KN08-WS-A1-Z
额定电源电压	16~30VDC					
额定消费电流	15mA以下					
检出物体材质	磁性金属					
标准检出物	18mm×18mm×1mm					
检出范围	1~5mm			2~8mm		
输出电压	0~10V	0~10V	—	0~10V	0~10V	—
负载电阻 Rv	4700Ω以上	4700Ω以上	—	4700Ω以上	4700Ω以上	—
输出电流	0~20mA	—	0~20mA	0~20mA	—	0~20mA
负载电阻 Ri	500Ω以下	—	500Ω以下	500Ω以下	—	500Ω以下
波峰电压 Vpp	10%Vpp					
应答周波数	80Hz					
保护回路	负载短路保护					
线性误差	±10%					
温度的影响	-25~+70℃温度范围内，基准输出特性的±15%以下					
电压的影响	额定电源电压+10%范围内，额定电源电压时输出特性的±2%以下					
耐电压	AC1000V 1min 充电部与外壳间					
绝缘电阻	50MΩ以上 (DC500V摇表) 充电部与外壳间					
振动 (耐久)	10~55Hz 上下振幅1.5mm X、Y、Z各方向2h					
冲击 (耐久)	500m/s ² X、Y、Z各方向10次					
保护构造	IEC规格 IP67					
连接方式	导线引出型					

输出电路图

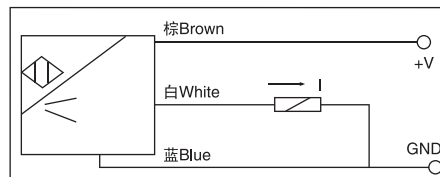
E2GA-M18K□□-WS-UA1-Z



E2GA-M18K□□-WS-U1-Z

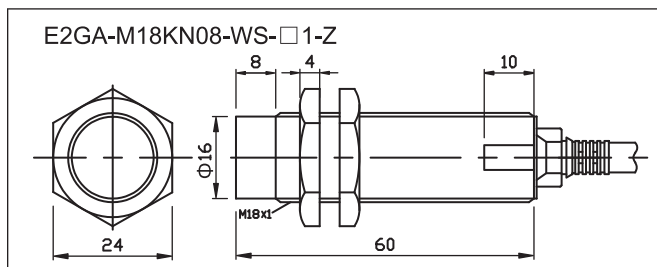
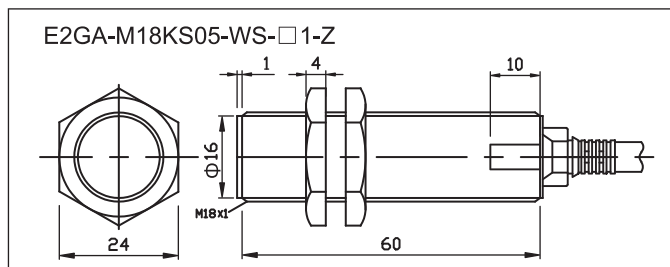


E2GA-M18K□□-WS-A1-Z



外形尺寸

(单位:mm)



- 订购前，请务必阅读本公司最新版[传感器综合产品手册]上记载的[订购时的承诺事项]。
- 本资料主要记载选型时的相关信息，并未记载使用方面注意事项。故使用时，请务必参阅产品包装内附属的说明书。