

型号 D5R

倾斜传感器 (ON/OFF型)

振动·倾斜·触摸·漏液传感器

振动传感器

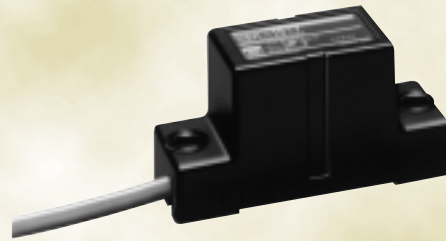
倾斜传感器

触摸传感器

漏液传感器

D5R

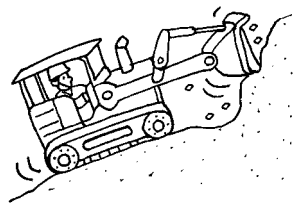
倾斜传感器就是当倾斜达到所规定角度，就能进行开关输出



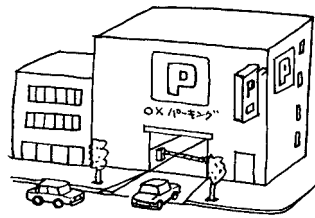
- 防水性·耐久性优越的密封结构。(IP67)
- 2A的大容量开关输出。
- 不论使用场所的小型机。

应用实例

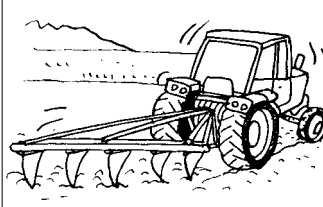
●建筑机械等



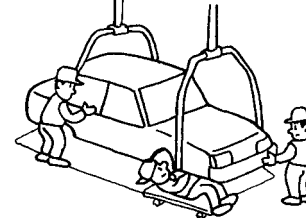
●立体停车场



●农业机械等



●生产流水线



种类

(交货期请向订货经销商查询。)

开关功能	动作角度	型号
1段动作	±13°	型号D5R-13
2段动作	±15°/17°	型号D5R-1517

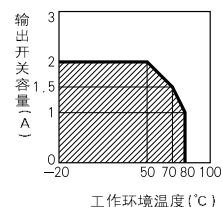
性能

项目	型号	型号D5R-13	型号D5R-1517
电源电压		DC12V(DC8~16V)	
动作角度		±13°	第1段: ±15° 第2段: ±17°
输出偏差		±15°	第1段: ±15° +1.5° 第2段: (第1段+2°) ±1°
输出方式		NPN集电极开路方式 开关容量 2A *	
输出状态		连续输出	第1段: 连续输出 1Hz 第2段: 连续输出
消耗电流		30mA输出	
差动时间		1.2s以下	
温度特性		动作点±1° (-15~+60℃)	
环境温度范围		-20~+70℃	
保存温度范围		-40~+80℃	

注: 导线长1m。

* 开关容量请进行下述温度的下降。

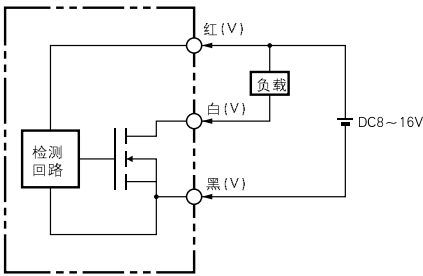
输出开关容量



开关容量为包括负载电流峰值的值。

■输出特性

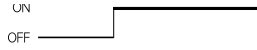
●输出段回路图



●输出特性

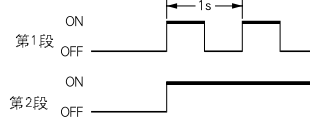
型号 D5R-13

检测倾斜角度 $\pm 13^\circ$ 后连续输出。

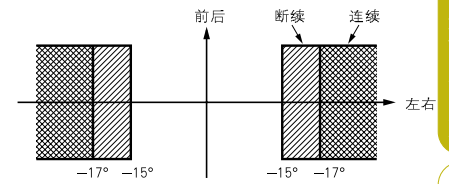


型号 D5R-1517

检测倾斜角度 $\pm 15^\circ$ (第1段)、 $\pm 17^\circ$ (第2段)后, 进行以下的输出。



●动作范围图象图(型号D5R-1517)



■正确使用

正确使用方法

●关于传感器的安装

- 安装时一定要使用平垫片和弹簧垫片, 螺钉的紧固一定要按 $49\text{N}\cdot\text{m}$ 以下的强度进行。
- 紧固转矩不足时, 以及安装面粘附异物时, 就不能正确检测。

●关于传感器的使用

- 本制品是检测机器倾斜角度的装置, 不是防止机器颠倒、或防止设置本机器的各种设备故障及破损等异常的装置。
- 请不要拆开传感器以免发生触电及伤残故障等。
- 本制品是保护结构IP67。(与水密型(完全防水)不同。)不能长时间在水中、油中使用。

- 请不要进行传感器电缆的延长、切断。
- 请注意误配线或配线时的短路。
- 传感器的接线一定要断开电源后进行。
- 本体是树脂成型品, 所以不要踩踏, 或放载重的物品。

●关于保养、检查

为了使型号D5R能长时间稳定动作, 请定期进行以下的检查。

1. 有无安装位置的偏移、松动。
2. 有无配线和接线部的松动、接触不良, 断线等。
3. 确认使用温度条件、周围环境条件。

■外形尺寸 (单位: mm)

型号D5R-13

型号D5R-1517

