

基板外观检查装置
VT-S530

为高效的良品产出作出贡献
欧姆龙的3D-SJI(Solder Joint Inspection)

高分辨率机型



VT-S530

基板外观检查装置(AOI)产品系列



适用于贴装后检查
VT-S500



适用于炉后检查
VT-S730



实现更高速的检查
VT-S730-H

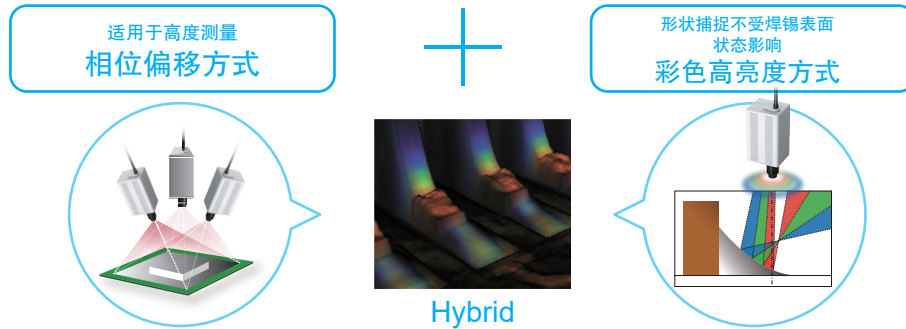
欧姆龙的3D-SJI (Solder Joint Inspection)

实现对焊接的接合(Solder Joint)状态和贴装状态的定量检查。按照标准进行良品基准检查，消灭漏检，对产线迅速对应做出贡献。

POINT 1 焊接和元件的3D形状复原技术

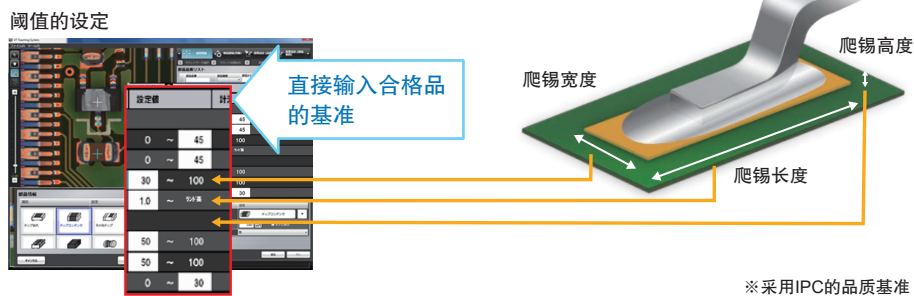
Hybrid 3D-SJI

结合3D和2D技术，根据检查项目实施适合的检查。



POINT 2 符合国际标准*的定量“良品基准”检查

有助于实现符合IATF(ISO/TS)16949等国际标准的品质管理。

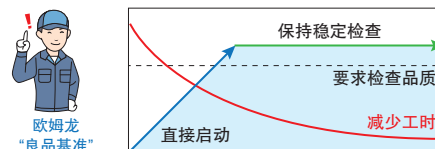
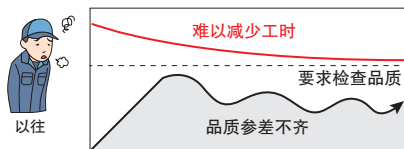


POINT 3 以少工时实现高品质检查

以往机型	欧姆龙 3D-SJI S 系列
------	-----------------

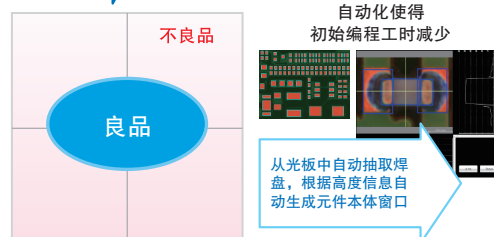
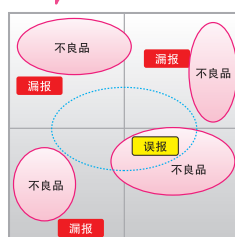
每当不同批次存在偏差、发生新的不良时都要调整检查基准。需要不断进行调试作业。

自动化使得初始编程工时减少,利用3D形状复原技术的定量“良品基准”检查使得调试工时也大幅减少!

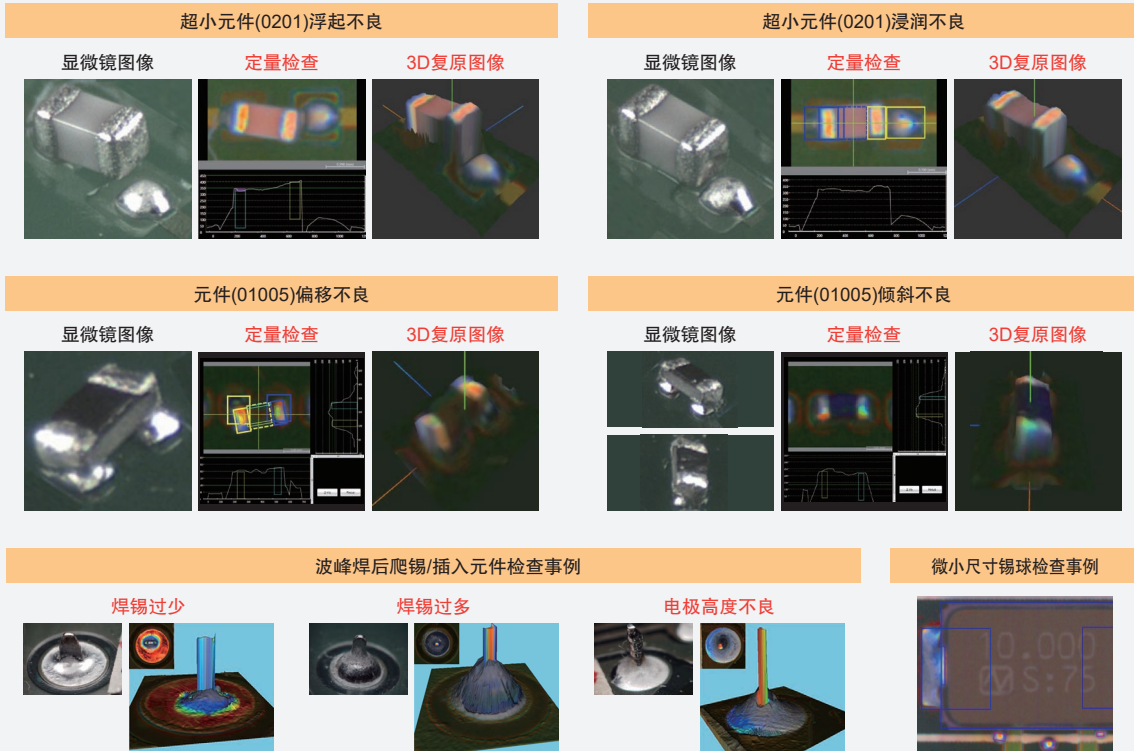


若规定各种不良项目就会产生漏报。设定不全时则难以避免误报。

除规定的良品以外均为不良品



VT-S530的检查事例



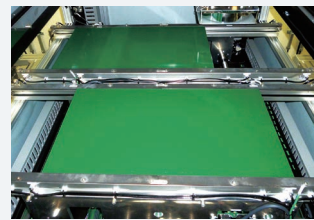
整面基板异物检查

通过对基板整个表面同时进行3D(高度)和2D(面积)检查, 可实现高精度异物检查。(可将空焊盘的焊接排除在检查对象外!)

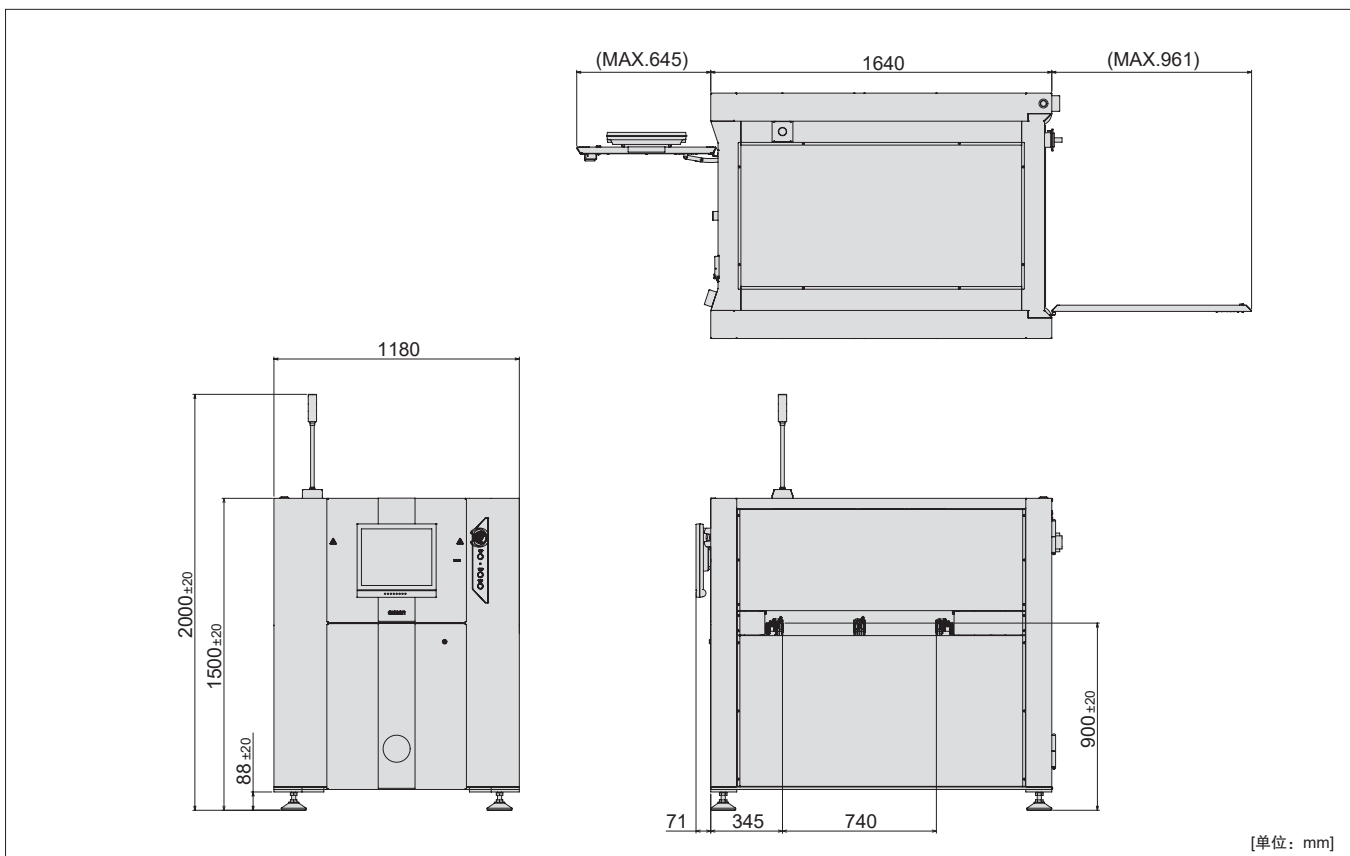


高效检查

为了实现高效产出, 本机种备有双轨产品。
双轨运行时的最大基板尺寸为510(W)×330(D)mm。
 可实现多种基板检查方式。



外形尺寸图



[单位: mm]

硬件构成

外形	1180(W)×1640 (D)×1500(H) mm	
重量	约850kg	
电源部	电压	AC200 ~ 240V(单相)变动范围±10%
	额定功率	2.0kVA
线体高度	900±20mm	
气压	0.3 ~ 0.6MPa	
使用温度范围	10 ~ 35℃	
使用湿度范围	35 ~ 80%RH(不凝露)	
图像信号输入部	拍摄系统	12Mpix相机
	检查原理	基于彩色高亮度 + 相位偏移的3D形状复原
	像素分辨率	10μm/15μm
	FOV	10μ: 40×30mm
15μ: 60×45mm		

功能规格

对象基板尺寸(最小)	50(W)×50(D)mm
对象基板尺寸(最大)	双轨运行: 510(W)×330(D)mm
	单轨运行: 510(W)×680(D)mm
元件检查高度	基板上: 50mm 基板下: 50mm
高度测量量程	25mm
厚度	0.4 ~ 4mm
检查项目	元件高度、元件浮起、元件倾斜、缺件、错件、极性相反、反件、OCR检查、二维码、元件偏移(X/Y/角度偏移)、爬锡(爬锡高度、爬锡长度、末端连接宽度、焊接浸润角度、侧面连接长度)、焊盘露出、异物、焊盘异常、电极偏移、电极姿势、有无电极、锡球、桥接、元件距离、元件角度

- 本样本中记述的标准价格仅供参考，并非最终的用户购买价格。本样本记述的标准价格不含消费税。
- 本样本所记述的应用实例仅供参考，实际使用时请在确认设备、装置的功能和安全性的基础上使用。
- 在本样本未记述的条件、环境下使用及用于原子能控制、铁路、航空、车辆、燃烧装置、医疗器械、娱乐器材、安全设备及其它可能对生命、财产安全造成重大影响等，尤其是要求安全性的用途时，除用于本公司希望的特定产品用途及有特别许可的情况外，本公司对于本公司产品不作任何保证。
- 出口(或向非居住者提供)本产品中符合外汇及外国贸易法规定的出口许可、批准对象货物(或技术)要求的产品时，须依照该法获得出口许可、批准(或劳务交易许可)。

欧姆龙自动化(中国)有限公司

深圳
地址: 深圳市福田区深南中路6011号NEO大厦A座20层
电话: (0755) 8359 9028
传真: (0755) 8359 9628
网址: <https://www.fa.omron.com.cn/aoi/>

苹果/安卓客户端



微信服务号



微信资讯号



苏州
地址: 苏州市工业园区星汉街5号新苏工业坊6号楼603室
电话: (021) 3602 1888
传真: (0512) 6762 1778

天津
地址: 天津市和平区南京路189号津汇广场1号写字楼2503室
电话: (022) 8319 2085
传真: (022) 8319 2087

台湾
地址: 台中市中港路一段345号27楼之3
电话: 00886(04) 2325 0834
传真: 00886(04) 2325 0734

上海欧姆龙展示厅:
上海市浦东新区金桥出口加工区金吉路789号
邮编: 210206 电话: (021) 5050 9988-2200