

# CX-SUPERVISOR V3

强大的机器可视化



» 易用性

» 丰富特性&功能性

» 支持开放标准

# V3, 更加强大 更加便捷

如果你熟知CX-Supervisor,那么同许多自动化专家一样,你一定会爱上它的易用性,它的全可视化,它的即时概览,以及它的高级功能-比如那些你只能望而兴叹的昂贵开发包

现在,请准备迎接新的CX-Supervisor V3它更加强大,更加便捷,并且比以往更加功能丰富。让我们看看您将能获得哪些受益:

## 更加快速,便捷的性能调整

新的数据日志视图容许您更加快速便捷地比较长达一星期不同的过程参数,这能让你甄别出最佳参数。

## 扩展图形库

通过内置动画,他支持“智能图形”。而且,您可以方便的创建自己的对象,使得您的虚拟机器接近于所见即所得。

## 一键模拟

令人惊奇的是,您可以轻点鼠标便可立即对您的应用程序进行仿真模拟。

## 远程维护

您可以在全球任何地方查看您的应用程序的运行状态,而无需修改您的应用程序。只需通过网页浏览器就能安全访问您的应用并监视其状态。



## 为您增强迄今所有的功能

**完整的项目视图:**在工作区窗体(可驻停)可查看工程整体。点击主视图页面可显示所有该页面上的对象及动画。您亦可查看所有报警,配方,日志以及数据库连接。

**页面编辑器:**页面编辑器显示工程的所有页面并允许你新增页面。您可以轻松调节花样繁杂的人机界面。

**点编辑器:**点编辑器列出所工程中所有的节点,而且节点可以从其它CX应用中导入。同时,它也允许您直接重用CX-Programmer中的符号。

**警报编辑器:**警报编辑器让您能以可视化方式设置过程中的报警条件。亦可选用自动报警接收确认以及警告监听功能。

**动画编辑器:**动画编辑器支持多种动画,让您能够以可视方式表示变化的过程参数。

**配方编辑器:**配方通常与产品的批处理相关。所以,您可以使用配方编辑器下载新配方以开始一个新的批处理。





## 持续的性能改善

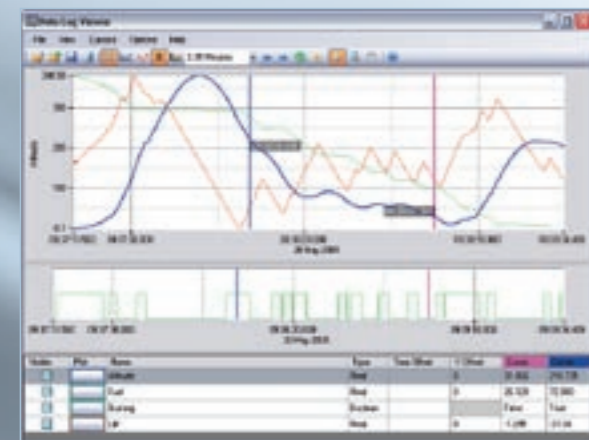
### 立即分析

增强的数据日志视图是持续调整您的机器并优化其性能的最佳方法，所有这些操作都是简单的可视化方法。您可以将一周数据叠放在另一周数据上，就能立即发现异常。您可以比较周与周的数据，也可以比较月与月的数据，无需猜测，您可以轻松甄别谁是最佳。

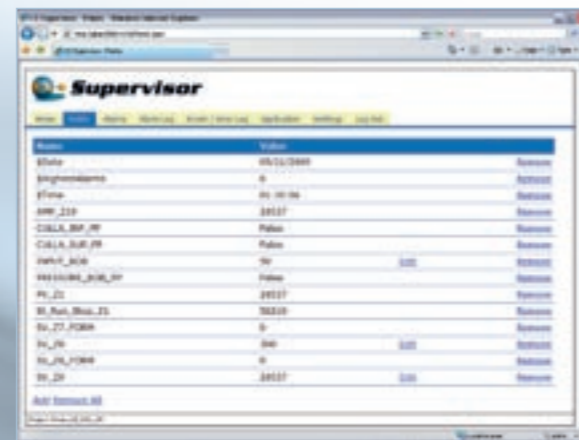
用十字交叉光标创建全新的数据表格，您在数分钟之内即可以分析您的机器性能。报告也十分简单，您可以将数据输出为图形，CSV文件甚至直接打印。

### 全时段保持联机

通过远程网页维护功能，您可以在全球任何地方查看您的应用的状态。只需简单登录，就可查看并设定参数，检查报警日志并确认或清除报警。想了解过去一周有没有异常？在您的工程正在运行中，您即可随时查看。



New data logging.



Remote connectivity with the screen.

## 公认的运行优势

### 运行时健康检查

您可以在程序运行期间查看“健康检查器”来监控系统的各个部分并防止过载。联合“应用分析”工具，您可以调整您的应用达到最佳性能及最大可靠性。

### 语言选择

CX-Supervisor V3 支持16种不同的语言，您甚至可以在程序运行中更改语言。另外，运行时环境也为支持全部语言。

### 高级数据读取及保存

您可用任何数据库收集并保存机器数据以便进行过程分析。CX-Supervisor也有自己的数据日志功能，包括最新的数据日志浏览器。



## 完全互换性

由于是为基于PC的机器可视化而设计，CX-Supervisor V3适用于各种PC，包括欧姆龙的高端高可靠专用IPC DyoX。

CX-Supervisor V3 能够和全部最前沿（也包括既往）设备进行通信，包含欧姆龙全系列PLC，运动控制设备，温控器及传感器。而且，将来也会保证同欧姆龙最新智能平台体系“**One Connection**”相兼容。

为了完全兼容多厂商，CX-Supervisor V3包含有一个OPC客户端，其能够轻松的和您机器中的任何设备通信。这意味着CX-Supervisor V3对‘One Connection’架构进行了增强。通过这种方式，CX-Supervisor V3将‘One Connection’扩展到了多厂商的世界。

## 选择您的工作方式

CX-Supervisor V3 有很强的灵活性，能够非常好的适应您的工作方式。例如，您可以选择任何一种PLC：他兼容CS及CJ系列，C系列甚至CV系列，以及欧姆龙 Trajexia运动控制设备，ZX以及ZS传感器以及CelciuX<sup>o</sup>温控器。并且不断有新的驱动程序会增加进来，任何注册用户都可使用。

您也可以选择采用哪种脚本语言。CX-Supervisor V3 支持多种脚本语言，包括VBScriptR以及欧姆龙自己的语言，这些将使您可以和页面上的图形元素交互，读写数据以及向欧姆龙设备发送FINS命令。

欧姆龙秉持并全力支持开放技术的理念，我们保障您可以自由选择最适合您的机器或系统的设备。作为OPC组织的一员，欧姆龙同样支持基于开放标准的开放性连接。



## 开发人员的福音

### 更快的模拟-更快的还原

CX-Supervisor一直提供快速便捷的人机接口和PLC应用，CX-Supervisor V3集成了仿真功能，您可以在屏幕前轻点鼠标即可完成。

### 全新的图形库

CX-Supervisor V3 内置动画，支持“智能图形”。另有新的“节点置换”功能用于方便的对象连接。您可以创建自己的对象，您的虚拟机器就像真机一样。同时，自带的CX-Designer图形库能够帮助您确保HMI和IPC应用都具有统一外观风格。

### 增强的图片处理

全新的CX-Supervisor V3 支持JPEG以及GIF图像，同时也支持透明度设定，这样您就可以将多张图片重叠做出完美效果。

### 完美调色

新的调色板工具让您可以选择16M种颜色。

### .NET 网络接口

对于高级用户，您可以将应用程序扩展为一个完整的网络。

## 两种版本可选



对于大多数机器可视化需求而言，这是一个很好的选择。它支持多达15个设备，并且最大500个用户自定义节点。他足够灵活强大，让您能够控制并管理一整台机器或整个制造过程。并且，它具有类似Windows<sup>o</sup>资源管理器风格的开发环境，让即使具有最先进的图形接口的工作也变得简单易行。

增强版面向那些应用程序需要处理更多设备及节点的情况。其它特性和CX-Supervisor V3 Machine Edition完全相同。

### 产品选择指南

名称	描述	产品代号
CX-Supervisor Development Package	开发程序及运行测试。不包含运行加密狗。包含12个月的免费维护及升级	CX-SUPERVISOR-V_
CX-Supervisor Development Upgrade Package	升级开发程序以及运行测试。不包含运行加密狗。包含12个月的免费维护及升级	CX-SUPERVISOR-UPGR-V_
CX-Supervisor Runtime Machine Edition	CX-Supervisor runtime 光盘，包含 Machine Edition的USB 加密狗	CX-SUPERVISOR-RUN-ME-V_
CX-Supervisor Runtime PLUS Edition	CX-Supervisor runtime 光盘，包含 PLUS Edition的 USB 加密狗	CX-SUPERVISOR-RUN-PLUS-V_
CX-Supervisor Runtime upgrade	适用于所有CX-Supervisor V2用户，包含CX-Supervisor runtime光盘但不包含加密狗	CX-SUPERVISOR-RUN-UPGR-V_

### 快速对照表

Feature	Machine Edition	PLUS
ActiveX <sup>o</sup>	Yes	Yes
VBScript <sup>o</sup>	Yes	Yes
Recipes	Yes	Yes
Alarm definitions	300	5,000
Animation	Yes	Yes
Max Devices (PLCs etc)	15	256
OPC Connections	Yes	Yes
Max user defined Points	500	8,000
Max point elements	512,000	8,192,000
Max Regular Interval Scripts	10	100
Max No pages	100	500
Supported database formats	MS Access	SQL, ODBC, MS Access, MS Excel, dBase, CSV



## 购买欧姆龙产品的客户须知

### 承诺事项

承蒙对欧姆龙株式会社(以下简称“本公司”)产品的一贯厚爱和支持,藉此机会再次深表谢意。  
如果未特别约定,无论贵司从何处购买的产品,都将适用本承诺事项中记载的事项。  
请在充分了解这些注意事项基础上订购。

#### 1. 定义

本承诺事项中的术语定义如下。

- (1) “本公司产品”:是指“本公司”的FA系统机器、通用控制器、传感器、电子/结构部件。
- (2) “产品目录等”:是指与“本公司产品”有关的欧姆龙综合产品目录、FA系统设备综合产品目录、安全组件综合产品目录、电子/机构部件综合产品目录以及其他产品目录、规格书、使用说明书、操作指南等,包括以电子数据方式提供的资料。
- (3) “使用条件等”:是指在“产品目录等”资料中记载的“本公司产品”的使用条件、额定值、性能、运行环境、操作使用方法、使用时的注意事项、禁止事项以及其他事项。
- (4) “客户用途”:是指客户使用“本公司产品”的方法,包括将“本公司产品”组装或运用到客户生产的部件、电子电路板、机器、设备或系统等产品中。
- (5) “适用性等”:是指在“客户用途”中“本公司产品”的(a)适用性、(b)动作、(c)不侵害第三方知识产权、(d)法规法令的遵守以及(e)满足各种规格标准。

#### 2. 关于记载事项的的注意事项

对“产品目录等”中的记载内容,请理解如下要点。

- (1) 额定值及性能值是在单项试验中分别在各条件下获得的值,并不构成对各额定值及性能值的综合条件下获得值的承诺。
- (2) 提供的参考数据仅作参考,并非可在该范围内一直正常运行的保证。
- (3) 应用示例仅作参考,不构成对“适用性等”的保证。
- (4) 如果因技术改进等原因,“本公司”可能会停止“本公司产品”的生产或变更“本公司产品”的规格。

#### 3. 使用时的注意事项

选用及使用本公司产品时请理解如下要点。

- (1) 除了额定值、性能指标外,使用时还必须遵守“使用条件等”。
- (2) 客户应事先确认“适用性等”,进而再判断是否选用“本公司产品”。“本公司”对“适用性等”不做任何保证。
- (3) 对于“本公司产品”在客户的整个系统中的设计用途,客户应负责事先确认是否已进行了适当配电、安装等事项。
- (4) 使用“本公司产品”时,客户必须采取如下措施:(i)相对额定值及性能指标,必须在留有冗余的前提下使用“本公司产品”,并采用冗余设计等安全设计(ii)所采用的安全设计必须确保即使“本公司产品”发生故障时也可将“客户用途”中的危险降到最小程度、(iii)构建随时提示使用者危险的完整安全体系、(iv)针对“本公司产品”及“客户用途”定期实施各项维护保养。
- (5) “本公司产品”是作为应用于一般工业产品的通用产品而设计生产的。如果客户将“本公司产品”用于以下所列用途,则本公司对产品不作任何保证。但“本公司”已表明可用于特殊用途,或已与客户有特殊约定时,另行处理。
  - (a) 必须具备很高安全性的用途(例:核能控制设备、燃烧设备、航空/宇宙设备、铁路设备、升降设备、娱乐设备、医疗设备、安全装置、其他可能危及生命及人身安全的用途)
  - (b) 必须具备很高可靠性的用途(例:燃气、自来水、电力等供应系统、24小时连续运行系统、结算系统、以及其他处理权利、财产的用途等)
  - (c) 具有苛刻条件或严酷环境的用途(例:安装在室外的设备、会受到化学污染的设备、会受到电磁波影响的设备、会受到振动或冲击的设备等)
  - (d) “产品目录等”资料中未记载的条件或环境下的用途
- (6) 除了不适用于上述3.(5)(a)至(d)中记载的用途外,“本产品目录等资料中记载的产品”也不适用于汽车(含二轮车,以下同)。请勿配置到汽车上使用。关于汽车配置用产品,请咨询本公司销售人员。

#### 4. 保修条件

“本公司产品”的保修条件如下。

- (1) 保修期限 自购买之日起1年。(但是,“产品目录等”资料中有明确说明时除外。)
- (2) 保修内容 对于发生故障的“本公司产品”,由“本公司”判断并可选择以下其中之一方式进行保修。
  - (a) 在本公司的维修保养服务点对发生故障的“本公司产品”进行免费修理(但是对于电子、结构部件不提供修理服务。)
  - (b) 对发生故障的“本公司产品”免费提供同等数量的替代品
- (3) 当故障因以下任何一种情形引起时,不属于保修的范围。
  - (a) 将“本公司产品”用于原本设计用途以外的用途
  - (b) 超过“使用条件等”范围的使用
  - (c) 违反本注意事项“3.使用时的注意事项”的使用
  - (d) 非因“本公司”进行的改装、修理导致故障时
  - (e) 非因“本公司”出品的软件导致故障时
  - (f) “本公司”生产时的科学、技术水平无法预见的原因
  - (g) 除上述情形外的其它原因,如“本公司”或“本公司产品”以外的原因(包括天灾等不可抗力)

#### 5. 责任限制

本承诺事项中记载的保修是关于“本公司产品”的全部保证。对于因“本公司产品”而发生的其他损害,“本公司”及“本公司产品”的经销商不负任何责任。

#### 6. 出口管理

客户若将“本公司产品”或技术资料出口或向境外提供时,请遵守中国及各国关于安全保障进出口管理方面的法律、法规。否则,“本公司”有权不予提供“本公司产品”或技术资料。

## 欧姆龙自动化(中国)有限公司

欧姆龙自动化(中国)有限公司北京分公司

欧姆龙自动化(中国)有限公司天津分公司

欧姆龙自动化(中国)有限公司广州分公司



欢迎关注

欧姆龙自动化微信

技术咨询

网 址: <http://www.fa.omron.com.cn>

400咨询热线: 400-820-4535

上海总公司 021-50372222

南京事务所 025-83240556

徐州事务所 0516-83736516

武汉事务所 027-82282145

苏州事务所 0512-68669277

昆山事务所 0512-50110866

杭州事务所 0571-87652855

宁波事务所 0574-27888220

温州事务所 0577-88919195

合肥事务所 0551-63639629

长沙事务所 0731-84585551

无锡事务所 0510-85169303

张家港事务所 0512-56313157

南昌事务所 0791-86304711

郑州事务所 0371-65585192

北京分公司 010-57395399

唐山事务所 0315-6328518

石家庄事务所 0311-86918122

济南事务所 0531-82929795

青岛事务所 0532-66775819

烟台事务所 0535-6865018

太原事务所 0351-5229870

天津分公司 022-83191580

沈阳事务所 024-22815131

西安事务所 029-88851505

银川联络处 0951-5670076

成都事务所 028-86765345

绵阳联络处 0816-2687423

自贡联络处 0813-8255616

重庆事务所 023-68796406

大连事务所 0411-39948181

哈尔滨事务所 0451-53009917

昆明事务所 0871-63527224

兰州事务所 0931-8720101

长春事务所 0431-81928301

乌鲁木齐事务所 0991-5198587

贵阳事务所 0851-4812320

广州分公司 020-87557798

深圳事务所 0755-26948238

厦门事务所 0592-2686709

东莞事务所 0769-22423200

佛山事务所 0757-83305268

中山事务所 0760-88224545

福州事务所 0591-88088551

南宁事务所 0771-5531371

汕头事务所 0754-88706001

香港事务所 00852-23753822

特约店

注:规格如有变更,恕不另行通知。请以最新产品说明书为准。