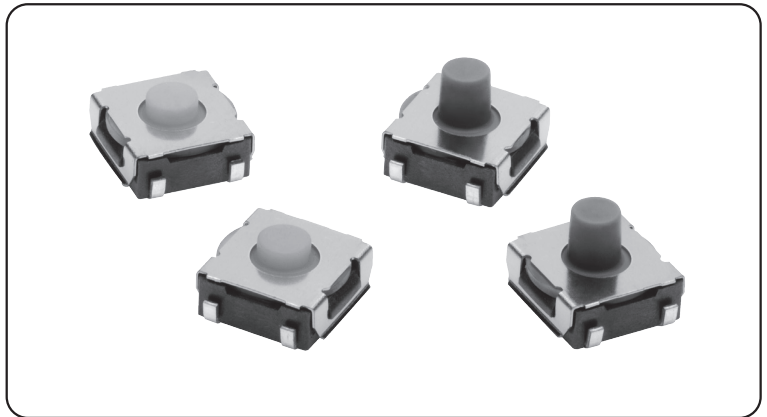


B3SL

中等行程 · 轻触式开关

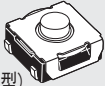
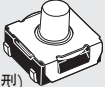
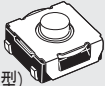
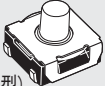
实现了橡胶柱塞的 舒适触感与中等行程， 表面安装型 · 密封型轻触开关

- 相当于密封构造IP67 (IEC-60529)，即使在尘埃较多的地方也能确保较高可靠性。*端子部除外。
- 采用橡胶柱塞，实现齿切触感良好与中间行程。
- 具有适合自动封装的压花带包装规格。
- 除了标准包装外，还可提供含100卷的小型压花带包装。



■ 种类

6mm方形

6mm方形	接点材质	柱塞的种类	高度	动作力 (OF)	包装形态 柱塞颜色	压花带	
						型号	最小包装单位
B3SL系列	镀银	 (扁平型)	3.4mm	1.96N	黄绿	B3SL-1002P	2,000个
		 (突出型)	5.1mm			B3SL-1002P-R100	100个
		 (扁平型)	3.4mm	3.5N	蓝	B3SL-1005P	2,000个
		 (突出型)	5.1mm			B3SL-1005P-R100	100个
						B3SL-1022P	1,400个
						B3SL-1025P	1,400个

注：订购数量必须为包装单位的整数倍。

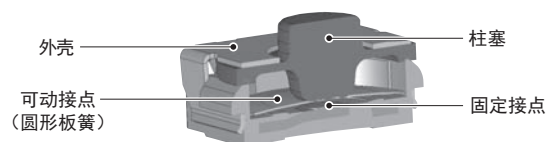
■ 额定值/性能

额定值 (阻性负载)	DC3~24V 1~50mA
最小适用负载 (参考值)	DC1V 10μA (阻性负载)
使用环境温度	-25~+90℃以下, 60%RH以下 (无结冰、无凝露)
使用环境湿度	35~+85%RH (+5~+35℃)
接点结构	1a (常开接点)
接触电阻 (初始值)	100mΩ以下
绝缘电阻	100MΩ以上 (DC250V绝缘电阻计)
耐电压	AC 250V 50/60Hz 1min
震荡时间	5ms以下
振动	10~55Hz 双振幅1.5mm
冲击	最大1,000m/s ²
寿命	10万次以上
最大操作力	最大30N
保护结构	IEC IP67
清洗	不可

■ 动作特性

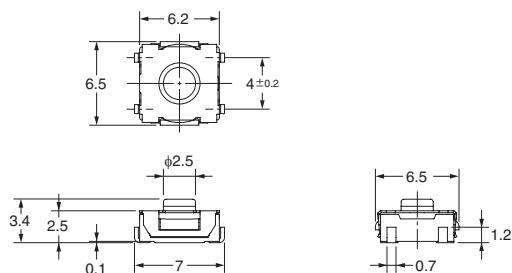
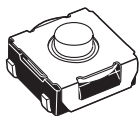
项目	型号	B3SL-1002P B3SL-1002P-R100	B3SL-1022P	B3SL-1005P B3SL-1005P-R100	B3SL-1025P
动作力 (OF)		1.96±0.49N {200±50 gf}		3.5±0.8N {357±82 gf}	
回复力 (RF)		最小0.35N {35 gf}		最小0.5N {51 gf}	
预行程 (PT)		0.3±0.2mm	0.5±0.2mm	0.6±0.2mm	0.8±0.2mm

■ 构造

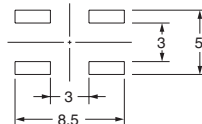


■外形尺寸 (单位: mm)

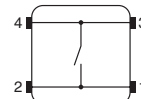
B3SL-1002P B3SL-1002P-R100
B3SL-1005P B3SL-1005P-R100



印刷基板焊盘尺寸
(TOP VIEW)

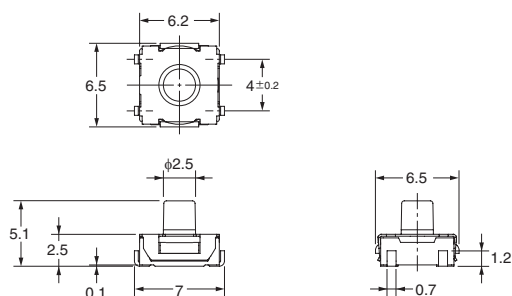
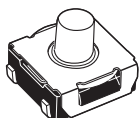


端子配置/内部接线图
(TOP VIEW)

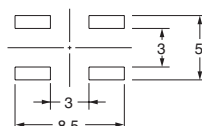


B
3
S
L

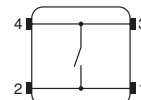
B3SL-1022P
B3SL-1025P



印刷基板焊盘尺寸
(TOP VIEW)



端子配置/内部接线图
(TOP VIEW)



注: 上述外形尺寸图中, 未注部分的尺寸公差为 $\pm 0.4\text{mm}$ 。

■请正确使用

★「共通注意事项」请参考相关页。

订购前请务必阅读我司网站上的“注意事项”。

欧姆龙电子部品 (中国) 统辖集团

网站

欧姆龙电子部品贸易 (上海) 有限公司

<https://components.omron.com.cn>

Cat. No. **A173-CN1-03**

2022年11月

© OMRON Corporation 2020-2022 All Rights Reserved.
规格等随时可能更改, 恕不另行通知。