

## EE-SPX303/403

检测距离13mm的长距离型。  
在周围外来光干扰的场所也能使用

带有便于调整与动作确认的入光显示灯。  
也能与程序控制器连接。  
连接方式是便于维修的接插件式。  
电源电压DC12 ~ 24V。

微型光电  
传感器

传感器指南

凹槽型

对射型

凹槽型/  
反射型

反射型

光纤型

用途分类


外围设备

介绍

EE-SX  
77/87EE-SX  
47/67EE-SPX  
74/84


EE-SPX-W

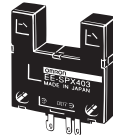

EE-SPX  
303/403

 详情请参阅986页的「请正确使用」。

## 种类

## 本体

 红外光

形状	检测方式	检测距离（凹槽宽）		输出状态	动作状态	型号
	对射型（凹槽型）		13mm (凹槽宽)	NPN输出	遮光时ON	EE-SPX303
					入光时ON	EE-SPX403

## 附件（另售）

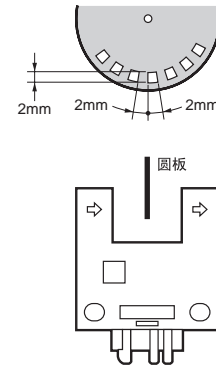
种类	导线长	型号	
接插件		EE-1001	
		EE-1009	
	附带导线	1m	EE-1006
			EE-1010
		2m	EE-1006
	带耐曲折导线	1m	EE-1010-R
		2m	EE-1010-R
NPN/PNP转换接插件	0.46m（全长）	EE-2002	

详细情况请参照「附件」 1034页

额定值 / 性能

项目	型号	EE-SPX303、EE-SPX403
检测距离		13mm (凹槽宽)
标准检测物体		2.2 × 0.5mm以上的不透明物体
差动距离		0.05mm以下
光源 (发光波长)		GaAs红外发光二极管 (脉冲灯亮) (940nm)
显示灯 * 1		入光时灯亮 (红色)
电源电压		DC12 ~ 24V ± 10% 脉动(p-p)5%以下
消耗电流		平均值15mA以下、前端值50mA以下
控制输出		NPN电压输出 负载电源电压DC12 ~ 24V 负载电流80mA以下 残留电压1.0V以下 (负载电流80mA时) 残留电压0.4V以下 (负载电流10mA时)
应答频率 * 2		100Hz以上
使用环境照度		受光面照度 白炽灯、太阳光: 各3,000lx以下
使用环境温度		动作时: -10 ~ +55、保存时: -25 ~ +65
使用环境湿度		动作时: 5 ~ 85%RH、保存时: 5 ~ 95%RH
振动 (耐久)		10 ~ 55Hz 上下振幅1.5mm X、Y、Z各方向 2h
冲击 (耐久)		500m/s <sup>2</sup> X、Y、Z各方向 3次
保护构造		IEC规格 IP50
连接方式		接插件式 (不可进行软钎焊)
质量		约3g
材质		聚碳酸酯

\* 1. GaP红色LED (最大发光波长700nm)  
\* 2. 应答频率定为旋转下图所示圆板时的值。



微型光电传感器

传感器指南

凹槽型

对射型

凹槽型/反射型

反射型

光纤型

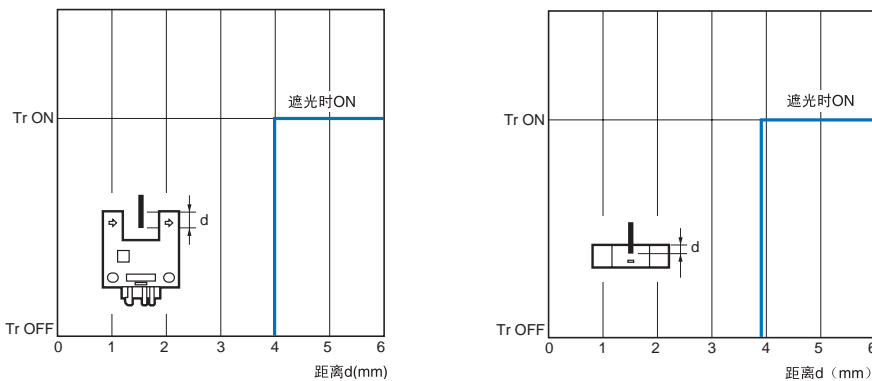
用途分类

外围设备

介绍

特性数据 (代表例)

检测位置特性  
EE-SPX303



EE-SX

77/87

EE-SX

47/67

EE-SPX

74/84

EE-SPX-W

EE-SPX

303/403

# EE-SPX303/403

## 输入输出段回路图

### NPN输出

型号	动作状态	时间图	输出回路
EE-SPX403	入光时ON		
EE-SPX303	遮光时ON		

微型光电传感器

传感器指南

凹槽型

对射型

凹槽型/反射型

反射型

光纤型

用途分类

外围设备

介绍

EE-SX  
77/87

EE-SX  
47/67

EE-SPX  
74/84

EE-SPX-W

EE-SPX  
303/403

## 请正确使用

详情请参见共通注意事项( 1351页)，有关订货时的须知请参见( F-4页)。

**警告**

本产品不可以作为人体保护检测使用。



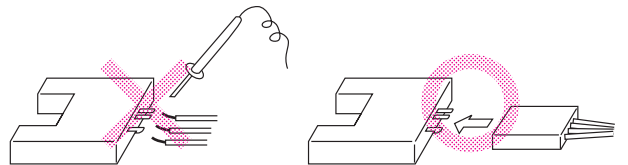
## 使用注意事项

请不要在超过额定的使用范围和环境下使用。

布线时

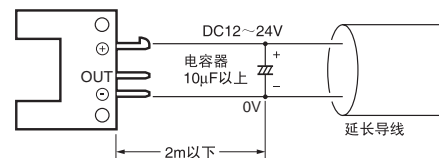
· 连接是采用接插件方式，所以对端子（簧片）不能进行焊接。

端子（簧片）是焊接在传感器电路板上的，若直接焊接端子（簧片）的话可能导致内部连接脱落，从而引起故障，因此请勿进行端子（簧片）的焊接。



· 导线要使用比导线截面积0.3mm<sup>2</sup>粗的线，总长为2m以下。  
· 超过2m的配线场合，要如下图所示，在2m之内处放上10μF左右的电容器后，再进行配线。

（电容器的耐压为传感器的电流电压 × 2倍以上）。

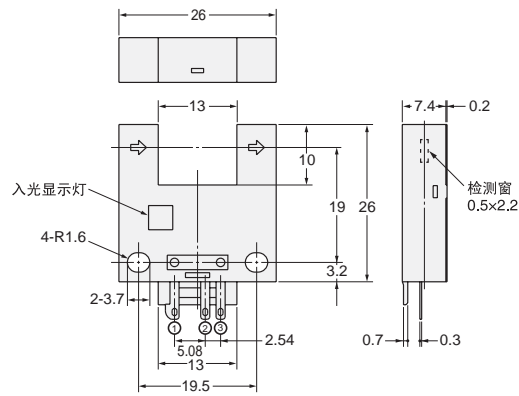
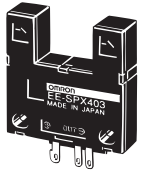


## 外形尺寸

### 本体

EE-SPX303、EE-SPX403

CAD数据



端子配置

	+	Vcc
	OUT	OUTPUT
	-	GND(0V)

微型光电  
传感器

传感器指南

### 附件 (另售)

有关接插件请参考接插件一览表 1034页。

凹槽型

对射型

凹槽型/  
反射型

反射型

光纤型

用途分类

外围设备

介绍

EE-SX

77/87

EE-SX

47/67

EE-SPX

74/84

EE-SPX-W

EE-SPX

303/403